

Diagnostic Plomb AVANT TRAVAUX

Références réglementaires :
L. 4121-2, R.4412-59 et suivants du code du travail

Quartier Aboville

Bâtiment 050
86000 POITIERS



A \ OBJET DU DIAGNOSTIC PLOMB

L'objet de ce rapport est d'identifier les revêtements et matériaux contenant du plomb susceptibles d'être altérés au cours des travaux de rénovation/réhabilitation ou de démolition, définis préalablement à la mission

L'altération de ces matériaux peut présenter un risque d'exposition au plomb des intervenants et doit être évalué le plus en amont possible du début des travaux.

B \ INFORMATIONS GENERALES

B.1 \ DESIGNATION DU BÂTIMENT

Nature du bâtiment :	Autres	Adresse :	Quartier Aboville 86000 POITIERS
Cat. Du bâtiment :		Bâtiment :	
Etage :		Porte :	Bâtiment 050
Ref Cadastre :	NC	Propriété de :	ESID BORDEAUX 223, rue de Bègles CS21152 33068 BORDEAUX

B.2 \ DESIGNATION DU DONNEUR D'ORDRE

Nom :	ESID BORDEAUX	Documents remis :	
Adresse :	223, rue de Bègles CS21152 33068 BORDEAUX		

B.3 \ APPAREIL A FLUORESCENCE

Nom du fabricant de l'appareil :	FONDIS	Nature du radionucléide :	Cd109
Modèle de l'appareil :	XLP300	Date du dernier chargement de la source :	19-02-2016
N° de Série	97066	Activité de la source à cette date :	1480MBq
Durée de la validité de la source	64 MOIS		

B.4 \ EXECUTION DE LA MISSION

RAPPORT N° :	AT_050_ABOVILLE	Par :	CANCY
Repérage réalisé le :	08/06/2020	Adresse assurance :	313 Terrasses de l'Arche 92727 NANTERRE CEDEX
Organisme d'assurance professionnelle :	AXA France		

C \ CACHET DU DIAGNOSTIQUEUR

FAIT LE 23/07/2020

Cabinet : SOCOTEC DIAGNOSTIC

Nom du responsable : **DELATTRE Olivier**

Nom du diagnostiqueur : **CANCY**



C\ SOMMAIRE

Table des matières

A \ OBJET DU DIAGNOSTIC PLOMB.....	2
B \ INFORMATIONS GENERALES	2
B.1 \ DESIGNATION DU BÂTIMENT	2
B.2\ DESIGNATION DU DONNEUR D'ORDRE.....	2
B.3\ APPAREIL A FLUORESCENCE	2
B.4\ EXECUTION DE LA MISSION.....	2
C \ CACHET DU DIAGNOSTIQUEUR	2
C\ SOMMAIRE	3
D. DESCRIPTION DES TRAVAUX ET PERIMETRE	4
E \ CONDITIONS DE REALISATION DU REPERAGE	4
F \ RESULTATS DES MESURES	5
G \ CROQUIS.....	43
H \ NOTICE D'INFORMATION	45
Attestations.....	47

D. DESCRIPTION DES TRAVAUX ET PERIMETRE

PIECES CONCERNEES	PERIMETRE DU REPERAGE	REPERAGE	TRAVAUX	ELEMENTS
Ensemble des pièces	Autres	Ensemble des zones	Curage total du bâtiment	Ensemble des éléments

E \ CONDITIONS DE REALISATION DU REPERAGE

Le repérage se limite aux revêtements et matériaux susceptibles d'être en plomb, impactés par les travaux. Le périmètre des travaux a été défini par le donneur d'ordre. La recherche porte sur le plomb métal (par exemple : canalisations d'eau en plomb, revêtements d'étanchéité en plomb) et le plomb dans les peintures.

La présence de faïence sera indiquée dans le rapport dans la mesure où celle-ci peut masquer un revêtement contenant du plomb.

L'identification des locaux, zones, revêtements, matériaux et des unités de diagnostic est fonction de la nature et de la localisation des travaux effectués.

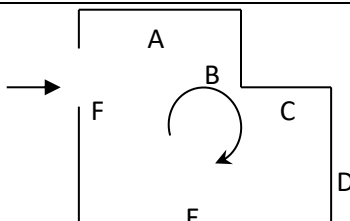
Une unité de diagnostic est définie comme un ou plusieurs éléments de construction ayant à priori un même substrat et un même historique en matière de construction et de revêtement.

Les mesures sont réalisées avec un appareil à fluorescence X aux endroits où la probabilité de trouver du plomb est la plus forte. L'opérateur de repérage détermine le nombre de mesures à réaliser en fonction de l'étendue de l'unité de diagnostic et de la nature des travaux.

Si plusieurs mesures sont réalisées sur une unité de diagnostic, elles sont prises à des endroits différents pour diminuer le risque de faux négatifs. Elles sont également réparties de façon pertinente (partie haute et basse d'un mur, etc.)

Ce diagnostic n'est ni un Constat de Risque d'Exposition au Plomb, ni un Diagnostic du Risque d'Intoxication par le Plomb des Peintures, qui relèvent des obligations prévues par le Code de la Santé Publique.

Sens du repérage pour évaluer un local :



Vérification de la justesse de l'appareil	Date de la vérification	Valeur en mg/cm ²
Etalonnage entrée	08/06/2020	1,03
Etalonnage sortie	08/06/2020	1,04

F \ RESULTATS DES MESURES

Etage	Local	Zone	Unité de diagnostic	Substrat	Revêtement	Valeur en mg/cm²	Mesure ou constat visuel
RDC	Pièce 15	Ensemble des murs	Murs	Béton	Fibre de verre	0,32	MESURE
RDC	Pièce 15	Pièce	Porte Fenêtre dormant EXT	Aluminium	Peinture	0,74	MESURE
RDC	Pièce 15	Pièce	Porte Fenêtre dormant INT	Aluminium	Peinture	0,50	MESURE
RDC	Pièce 15	Pièce	Porte Fenêtre ouvrant EXT	Aluminium	Peinture	0,52	MESURE
RDC	Pièce 15	Pièce	Porte Fenêtre ouvrant INT	Aluminium	Peinture	0,59	MESURE
RDC	Pièce 15	Pièce	Porte Ensemble des dormants	Métal	Peinture	0,76	MESURE
RDC	Pièce 15	Pièce	Porte Ensemble des ouvrants	Bois	Peinture	0,96	MESURE
RDC	Pièce 15	Ensemble des murs	plinthes ensemble des plinthes	Bois	Peinture	0,37	MESURE
RDC	Pièce 15	Pièce	Radiateur	Métal	Peinture	0,15	MESURE
RDC	Pièce 15	Pièce	Réseau de distribution	Métal	Peinture	0,77	MESURE
RDC	Pièce 15	Pièce	Plafond	Béton	Peinture	0,82	MESURE
RDC	Pièce 14	Ensemble des murs	Murs	Béton	Papier Peint	0,89	MESURE
RDC	Pièce 14	Pièce	Porte dormant	Bois	Peinture	0,50	MESURE
RDC	Pièce 14	Pièce	Porte ouvrant	Bois	Peinture	0,79	MESURE
RDC	Pièce 14	Pièce	Fenêtre battante dormant EXT	PVC	Sans		NM
RDC	Pièce 14	Pièce	Fenêtre battante dormant INT	PVC	Sans		NM
RDC	Pièce 14	Pièce	Fenêtre battante dormant INT	Bois	Peinture	0,27	MESURE
RDC	Pièce 14	Pièce	Fenêtre battante ouvrant EXT	PVC	Sans		NM
RDC	Pièce 14	Pièce	Fenêtre battante ouvrant INT	PVC	Sans		NM
RDC	Pièce 14	Pièce	Conduit métallique verticale	Métal	Peinture	0,54	MESURE
RDC	Pièce 14	Ensemble des murs	plinthes ensemble des plinthes	Bois	Peinture	0,99	MESURE
RDC	Pièce 14	Pièce	Radiateur	Métal	Peinture	0,73	MESURE
RDC	Pièce 14	Pièce	Réseau de distribution	Métal	Peinture	0,06	MESURE
RDC	Pièce 14	Pièce	Plafond	Béton	Peinture	0,42	MESURE
RDC	Pièce 42	Ensemble des murs	Murs	Béton	Peinture	0,72	MESURE

Etage	Local	Zone	Unité de diagnostic	Substrat	Revêtement	Valeur en mg/cm²	Mesure ou constat visuel
RDC	Pièce 42	Pièce	Porte dormant	Bois	Peinture	0,11	MESURE
RDC	Pièce 42	Pièce	Porte ouvrant	Bois	Peinture	0,08	MESURE
RDC	Pièce 42	Ensemble des murs	plinthes ensemble des plinthes	Bois	Peinture	0,73	MESURE
RDC	Pièce 42	Pièce	Plafond	Béton	Peinture	0,24	MESURE
RDC	pièce 38	Ensemble des murs	Murs	Béton	Peinture	0,02	MESURE
RDC	pièce 38	Pièce	Porte dormant	Bois	Peinture	0,87	MESURE
RDC	pièce 38	Pièce	Porte ouvrant	Bois	Peinture	0,61	MESURE
RDC	pièce 38	Pièce	Porte de placard dormant	Bois	Peinture	0,95	MESURE
RDC	pièce 38	Pièce	Porte de placard ouvrant	Bois	Peinture	0,28	MESURE
RDC	pièce 38	Ensemble des murs	plinthes ensemble des plinthes	Bois	Peinture	0,82	MESURE
RDC	pièce 38	Pièce	Réseau de distribution	Métal	Peinture	0,11	MESURE
RDC	pièce 38	Pièce	Plafond	Plaque de plâtre	Peinture	0,61	MESURE
RDC	pièce 11	Ensemble des murs	Murs	Béton	Papier Peint	0,30	MESURE
RDC	pièce 11	Pièce	Porte Ensemble des dormants	Métal	Peinture	0,68	MESURE
RDC	pièce 11	Pièce	Porte ouvrant	Métal	Peinture	0,65	MESURE
RDC	pièce 11	Pièce	Porte ouvrant	Bois	Peinture	0,51	MESURE
RDC	pièce 11	Pièce	Fenêtre battante ensemble dormant EXT	PVC	Sans		NM
RDC	pièce 11	Pièce	Fenêtre battante ensemble dormant INT	PVC	Sans		NM
RDC	pièce 11	Pièce	Fenêtre battante ensemble ouvrant EXT	PVC	Sans		NM
RDC	pièce 11	Pièce	Fenêtre battante ensemble ouvrant INT	PVC	Sans		NM
RDC	pièce 11	Ensemble des murs	plinthes ensemble des plinthes	Bois	Peinture	0,95	MESURE
RDC	pièce 11	Pièce	Radiateur	Métal	Peinture	0,70	MESURE
RDC	pièce 11	Pièce	Réseau de distribution	Métal	Peinture	0,35	MESURE
RDC	pièce 11	Pièce	Plafond	Plaque de plâtre	Fibre de verre	0,84	MESURE
RDC	Pièce 34	Ensemble des murs	Murs	Béton	Faïence	0,57	MESURE

Etage	Local	Zone	Unité de diagnostic	Substrat	Revêtement	Valeur en mg/cm²	Mesure ou constat visuel
RDC	Pièce 34	Pièce	Porte dormant	Métal	Peinture	0,30	MESURE
RDC	Pièce 34	Pièce	Porte ouvrant	Bois	Peinture	0,49	MESURE
RDC	Pièce 34	Ensemble des murs	plinthes ensemble des plinthes	Carrelage	Sans	0,52	MESURE
RDC	Pièce 34	Pièce	Radiateur	Métal	Peinture	0,99	MESURE
RDC	Pièce 34	Pièce	Réseau de distribution	Métal	Peinture	0,15	MESURE
RDC	Pièce 34	Pièce	Plafond	Plaque de plâtre	Fibre de verre	0,34	MESURE
RDC	Pièce 07	Ensemble des murs	Murs	Béton	Papier Peint	0,60	MESURE
RDC	Pièce 07	Pièce	Porte Ensemble des dormants	Métal	Peinture	0,36	MESURE
RDC	Pièce 07	Pièce	Porte ouvrant	Métal	Peinture	0,45	MESURE
RDC	Pièce 07	Pièce	Porte ouvrant	Bois	Peinture	0,68	MESURE
RDC	Pièce 07	Pièce	Fenêtre battante ensemble dormant EXT	PVC	Sans		NM
RDC	Pièce 07	Pièce	Fenêtre battante ensemble dormant INT	PVC	Sans		NM
RDC	Pièce 07	Pièce	Fenêtre battante ensemble ouvrant EXT	PVC	Sans		NM
RDC	Pièce 07	Pièce	Fenêtre battante ensemble ouvrant INT	PVC	Sans		NM
RDC	Pièce 07	Ensemble des murs	plinthes ensemble des plinthes	Bois	Peinture	0,87	MESURE
RDC	Pièce 07	Pièce	Radiateur	Métal	Peinture	0,79	MESURE
RDC	Pièce 07	Pièce	Réseau de distribution	Métal	Peinture	0,25	MESURE
RDC	Pièce 07	Pièce	Plafond	Plaque de plâtre	Fibre de verre	0,75	MESURE
RDC	Pièce 10	Ensemble des murs	Murs	Béton	Faïence	0,60	MESURE
RDC	Pièce 10	Pièce	Porte dormant	Métal	Peinture	0,98	MESURE
RDC	Pièce 10	Pièce	Porte ouvrant	Bois	Peinture	0,42	MESURE
RDC	Pièce 10	Pièce	Fenêtre battante dormant EXT	PVC	Sans		NM
RDC	Pièce 10	Pièce	Fenêtre battante dormant INT	PVC	Sans		NM

Etage	Local	Zone	Unité de diagnostic	Substrat	Revêtement	Valeur en mg/cm²	Mesure ou constat visuel
RDC	Pièce 10	Pièce	Fenêtre battante ouvrant EXT	PVC	Sans		NM
RDC	Pièce 10	Pièce	Fenêtre battante ouvrant INT	PVC	Sans		NM
RDC	Pièce 10	Ensemble des murs	plinthes ensemble des plinthes	Carrelage	Sans	0,91	MESURE
RDC	Pièce 10	Pièce	Radiateur	Métal	Peinture	0,38	MESURE
RDC	Pièce 10	Pièce	Réseau de distribution	Métal	Peinture	0,10	MESURE
RDC	Pièce 10	Pièce	Plafond	Plaque de plâtre	Fibre de verre	0,62	MESURE
RDC	Pièce 06	Ensemble des murs	Murs	Béton	Papier Peint	0,96	MESURE
RDC	Pièce 06	Pièce	Porte Ensemble des dormants	Métal	Peinture	0,18	MESURE
RDC	Pièce 06	Pièce	Porte dormant	Bois	Peinture	0,45	MESURE
RDC	Pièce 06	Pièce	Porte ouvrant	Métal	Peinture	0,40	MESURE
RDC	Pièce 06	Pièce	Porte ouvrant	Bois	Peinture	0,81	MESURE
RDC	Pièce 06	Pièce	Porte de placard dormant	Bois	Peinture	0,93	MESURE
RDC	Pièce 06	Pièce	Porte de placard ouvrant	Bois	Peinture	0,20	MESURE
RDC	Pièce 06	Pièce	Fenêtre battante ensemble dormant EXT	PVC	Sans		NM
RDC	Pièce 06	Pièce	Fenêtre battante ensemble dormant INT	PVC	Sans		NM
RDC	Pièce 06	Pièce	Fenêtre battante ensemble ouvrant EXT	PVC	Sans		NM
RDC	Pièce 06	Pièce	Fenêtre battante ensemble ouvrant INT	PVC	Sans		NM
RDC	Pièce 06	Ensemble des murs	plinthes ensemble des plinthes	Bois	Peinture	0,43	MESURE
RDC	Pièce 06	Pièce	Radiateur	Métal	Peinture	0,95	MESURE
RDC	Pièce 06	Pièce	Réseau de distribution	Métal	Peinture	0,38	MESURE
RDC	Pièce 06	Pièce	Plafond	Plaque de plâtre	Fibre de verre	0,63	MESURE
RDC	Pièce 03	Ensemble des murs	Murs	Béton	Faïence	0,21	MESURE
RDC	Pièce 03	Pièce	Porte dormant	Métal	Peinture	0,49	MESURE
RDC	Pièce 03	Pièce	Porte ouvrant	Bois	Peinture	0,15	MESURE

Etage	Local	Zone	Unité de diagnostic	Substrat	Revêtement	Valeur en mg/cm²	Mesure ou constat visuel
RDC	Pièce 03	Ensemble des murs	plinthes ensemble des plinthes	Carrelage	Sans	0,73	MESURE
RDC	Pièce 03	Pièce	Radiateur	Métal	Peinture	0,26	MESURE
RDC	Pièce 03	Pièce	Réseau de distribution	Métal	Peinture	0,86	MESURE
RDC	Pièce 03	Pièce	Plafond	Plaque de plâtre	Fibre de verre	0,98	MESURE
RDC	Pièce 02	Ensemble des murs	Murs	Béton	Papier Peint	0,28	MESURE
RDC	Pièce 02	Pièce	Porte Ensemble des dormants	Métal	Peinture	0,91	MESURE
RDC	Pièce 02	Pièce	Porte ouvrant	Métal	Peinture	0,74	MESURE
RDC	Pièce 02	Pièce	Porte ouvrant	Bois	Peinture	0,92	MESURE
RDC	Pièce 02	Pièce	Fenêtre battante ensemble dormant EXT	PVC	Sans		NM
RDC	Pièce 02	Pièce	Fenêtre battante ensemble dormant INT	PVC	Sans		NM
RDC	Pièce 02	Pièce	Fenêtre battante ensemble dormant INT	Bois	Peinture	0,02	MESURE
RDC	Pièce 02	Pièce	Fenêtre battante ensemble ouvrant EXT	PVC	Sans		NM
RDC	Pièce 02	Pièce	Fenêtre battante ensemble ouvrant INT	PVC	Sans		NM
RDC	Pièce 02	Ensemble des murs	plinthes ensemble des plinthes	Bois	Peinture	0,59	MESURE
RDC	Pièce 02	Pièce	Radiateur	Métal	Peinture	0,12	MESURE
RDC	Pièce 02	Pièce	Réseau de distribution	Métal	Peinture	0,47	MESURE
RDC	Pièce 02	Pièce	Plafond	Plaque de plâtre	Fibre de verre	0,75	MESURE
RDC	Pièce 36	Ensemble des murs	Murs	Béton	Faïence	0,53	MESURE
RDC	Pièce 36	Pièce	Porte dormant	Métal	Peinture	0,67	MESURE
RDC	Pièce 36	Pièce	Porte ouvrant	Bois	Peinture	0,70	MESURE
RDC	Pièce 36	Pièce	Fenêtre battante dormant EXT	PVC	Sans		NM
RDC	Pièce 36	Pièce	Fenêtre battante dormant INT	PVC	Sans		NM
RDC	Pièce 36	Pièce	Fenêtre battante ouvrant EXT	PVC	Sans		NM

Etage	Local	Zone	Unité de diagnostic	Substrat	Revêtement	Valeur en mg/cm²	Mesure ou constat visuel
RDC	Pièce 36	Pièce	Fenêtre battante ouvrant INT	PVC	Sans		NM
RDC	Pièce 36	Ensemble des murs	plinthes ensemble des plinthes	Carrelage	Sans	0,75	MESURE
RDC	Pièce 36	Pièce	Radiateur	Métal	Peinture	0,72	MESURE
RDC	Pièce 36	Pièce	Réseau de distribution	Métal	Peinture	0,77	MESURE
RDC	Pièce 36	Pièce	Plafond	Plaque de plâtre	Fibre de verre	1,00	MESURE
RDC	Pièce 01	Ensemble des murs	Murs	Béton	Papier Peint	0,67	MESURE
RDC	Pièce 01	Pièce	Porte Ensemble des dormants	Métal	Peinture	0,70	MESURE
RDC	Pièce 01	Pièce	Porte ouvrant	Métal	Peinture	0,01	MESURE
RDC	Pièce 01	Pièce	Porte ouvrant	Bois	Peinture	0,49	MESURE
RDC	Pièce 01	Pièce	Fenêtre battante ensemble dormant EXT	PVC	Sans		NM
RDC	Pièce 01	Pièce	Fenêtre battante ensemble dormant INT	PVC	Sans		NM
RDC	Pièce 01	Pièce	Fenêtre battante ensemble dormant INT	Bois	Peinture	0,52	MESURE
RDC	Pièce 01	Pièce	Fenêtre battante ensemble ouvrant EXT	PVC	Sans		NM
RDC	Pièce 01	Pièce	Fenêtre battante ensemble ouvrant INT	PVC	Sans		NM
RDC	Pièce 01	Ensemble des murs	plinthes ensemble des plinthes	Bois	Peinture	0,03	MESURE
RDC	Pièce 01	Pièce	Radiateur	Métal	Peinture	2,00	MESURE
RDC	Pièce 01	Pièce	Réseau de distribution	Métal	Peinture	0,77	MESURE
RDC	Pièce 01	Pièce	Plafond	Plaque de plâtre	Fibre de verre	0,53	MESURE
RDC	Pièce 04	Ensemble des murs	Murs	Béton	Faïence	0,77	MESURE
RDC	Pièce 04	Pièce	Porte dormant	Métal	Peinture	0,54	MESURE
RDC	Pièce 04	Pièce	Porte ouvrant	Bois	Peinture	0,47	MESURE
RDC	Pièce 04	Pièce	Fenêtre battante dormant EXT	PVC	Sans		NM
RDC	Pièce 04	Pièce	Fenêtre battante dormant INT	PVC	Sans		NM

Etage	Local	Zone	Unité de diagnostic	Substrat	Revêtement	Valeur en mg/cm²	Mesure ou constat visuel
RDC	Pièce 04	Pièce	Fenêtre battante ouvrant EXT	PVC	Sans		NM
RDC	Pièce 04	Pièce	Fenêtre battante ouvrant INT	PVC	Sans		NM
RDC	Pièce 04	Ensemble des murs	plinthes ensemble des plinthes	Carrelage	Sans	0,09	MESURE
RDC	Pièce 04	Pièce	Radiateur	Métal	Peinture	0,31	MESURE
RDC	Pièce 04	Pièce	Réseau de distribution	Métal	Peinture	0,85	MESURE
RDC	Pièce 04	Pièce	Plafond	Plaque de plâtre	Fibre de verre	0,94	MESURE
RDC	Pièce 05	Ensemble des murs	Murs	Béton	Papier Peint	0,34	MESURE
RDC	Pièce 05	Pièce	Porte Ensemble des dormants	Métal	Peinture	0,25	MESURE
RDC	Pièce 05	Pièce	Porte ouvrant	Métal	Peinture	0,72	MESURE
RDC	Pièce 05	Pièce	Porte ouvrant	Bois	Peinture	0,44	MESURE
RDC	Pièce 05	Pièce	Fenêtre battante ensemble dormant EXT	PVC	Sans		NM
RDC	Pièce 05	Pièce	Fenêtre battante ensemble dormant INT	PVC	Sans		NM
RDC	Pièce 05	Pièce	Fenêtre battante ensemble dormant INT	Bois	Peinture	0,21	MESURE
RDC	Pièce 05	Pièce	Fenêtre battante ensemble ouvrant EXT	PVC	Sans		NM
RDC	Pièce 05	Pièce	Fenêtre battante ensemble ouvrant INT	PVC	Sans		NM
RDC	Pièce 05	Ensemble des murs	plinthes ensemble des plinthes	Bois	Peinture	0,20	MESURE
RDC	Pièce 05	Pièce	Radiateur	Métal	Peinture	0,37	MESURE
RDC	Pièce 05	Pièce	Réseau de distribution	Métal	Peinture	0,71	MESURE
RDC	Pièce 05	Pièce	Plafond	Plaque de plâtre	Fibre de verre	0,30	MESURE
RDC	Pièce 05	Ensemble des murs	Murs	Béton	Faïence	0,70	MESURE
RDC	Pièce 35	Pièce	Porte dormant	Métal	Peinture	0,26	MESURE
RDC	Pièce 35	Pièce	Porte ouvrant	Bois	Peinture	0,36	MESURE
RDC	Pièce 35	Ensemble des murs	plinthes ensemble des plinthes	Carrelage	Sans	0,72	MESURE

Etage	Local	Zone	Unité de diagnostic	Substrat	Revêtement	Valeur en mg/cm²	Mesure ou constat visuel
RDC	Pièce 35	Pièce	Radiateur	Métal	Peinture	0,43	MESURE
RDC	Pièce 35	Pièce	Réseau de distribution	Métal	Peinture	0,43	MESURE
RDC	Pièce 35	Pièce	Plafond	Plaque de plâtre	Fibre de verre	0,57	MESURE
RDC	Pièce 08	Ensemble des murs	Murs	Béton	Papier Peint	0,56	MESURE
RDC	Pièce 08	Pièce	Porte Ensemble des dormants	Métal	Peinture	0,15	MESURE
RDC	Pièce 08	Pièce	Porte ouvrant	Métal	Peinture	0,15	MESURE
RDC	Pièce 08	Pièce	Porte ouvrant	Bois	Peinture	0,51	MESURE
RDC	Pièce 08	Pièce	Fenêtre battante ensemble dormant EXT	PVC	Sans		NM
RDC	Pièce 08	Pièce	Fenêtre battante ensemble dormant INT	PVC	Sans		NM
RDC	Pièce 08	Pièce	Fenêtre battante ensemble ouvrant EXT	PVC	Sans		NM
RDC	Pièce 08	Pièce	Fenêtre battante ensemble ouvrant INT	PVC	Sans		NM
RDC	Pièce 08	Ensemble des murs	plinthes ensemble des plinthes	Bois	Peinture	0,39	MESURE
RDC	Pièce 08	Pièce	Radiateur	Métal	Peinture	0,51	MESURE
RDC	Pièce 08	Pièce	Réseau de distribution	Métal	Peinture	0,35	MESURE
RDC	Pièce 08	Pièce	Plafond	Plaque de plâtre	Fibre de verre	0,06	MESURE
RDC	Pièce 09	Ensemble des murs	Murs	Béton	Faïence	0,74	MESURE
RDC	Pièce 09	Pièce	Porte dormant	Métal	Peinture	0,96	MESURE
RDC	Pièce 09	Pièce	Porte ouvrant	Bois	Peinture	0,10	MESURE
RDC	Pièce 09	Pièce	Fenêtre battante dormant EXT	PVC	Sans		NM
RDC	Pièce 09	Pièce	Fenêtre battante dormant INT	PVC	Sans		NM
RDC	Pièce 09	Pièce	Fenêtre battante ouvrant EXT	PVC	Sans		NM
RDC	Pièce 09	Pièce	Fenêtre battante ouvrant INT	PVC	Sans		NM
RDC	Pièce 09	Ensemble des murs	plinthes ensemble des plinthes	Carrelage	Sans	0,84	MESURE

Etage	Local	Zone	Unité de diagnostic	Substrat	Revêtement	Valeur en mg/cm²	Mesure ou constat visuel
RDC	Pièce 09	Pièce	Radiateur	Métal	Peinture	0,78	MESURE
RDC	Pièce 09	Pièce	Réseau de distribution	Métal	Peinture	0,58	MESURE
RDC	Pièce 09	Pièce	Plafond	Plaque de plâtre	Fibre de verre	0,75	MESURE
RDC	Pièce 12	Ensemble des murs	Murs	Béton	Papier Peint	1,00	MESURE
RDC	Pièce 12	Pièce	Porte Ensemble des dormants	Métal	Peinture	0,86	MESURE
RDC	Pièce 12	Pièce	Porte ouvrant	Métal	Peinture	0,59	MESURE
RDC	Pièce 12	Pièce	Porte ouvrant	Bois	Peinture	0,76	MESURE
RDC	Pièce 12	Pièce	Fenêtre battante ensemble dormant EXT	PVC	Sans		NM
RDC	Pièce 12	Pièce	Fenêtre battante ensemble dormant INT	PVC	Sans		NM
RDC	Pièce 12	Pièce	Fenêtre battante ensemble ouvrant EXT	PVC	Sans		NM
RDC	Pièce 12	Pièce	Fenêtre battante ensemble ouvrant INT	PVC	Sans		NM
RDC	Pièce 12	Ensemble des murs	plinthes ensemble des plinthes	Bois	Peinture	0,84	MESURE
RDC	Pièce 12	Pièce	Radiateur	Métal	Peinture	0,27	MESURE
RDC	Pièce 12	Pièce	Réseau de distribution	Métal	Peinture	0,99	MESURE
RDC	Pièce 12	Pièce	Plafond	Plaque de plâtre	Fibre de verre	0,79	MESURE
RDC	Pièce 12	Ensemble des murs	Murs	Béton	Faïence	0,61	MESURE
RDC	Pièce 33	Pièce	Porte dormant	Métal	Peinture	0,15	MESURE
RDC	Pièce 33	Pièce	Porte ouvrant	Bois	Peinture	0,75	MESURE
RDC	Pièce 33	Ensemble des murs	plinthes ensemble des plinthes	Carrelage	Sans	0,29	MESURE
RDC	Pièce 33	Pièce	Radiateur	Métal	Peinture	0,04	MESURE
RDC	Pièce 33	Pièce	Réseau de distribution	Métal	Peinture	0,40	MESURE
RDC	Pièce 33	Pièce	Plafond	Plaque de plâtre	Fibre de verre	0,74	MESURE
RDC	Pièce 13	Ensemble des murs	Murs	Béton	Papier Peint	0,64	MESURE
RDC	Pièce 13	Pièce	Porte Ensemble des dormants	Métal	Peinture	0,32	MESURE

Etage	Local	Zone	Unité de diagnostic	Substrat	Revêtement	Valeur en mg/cm²	Mesure ou constat visuel
RDC	Pièce 13	Pièce	Porte ouvrant	Métal	Peinture	0,18	MESURE
RDC	Pièce 13	Pièce	Porte ouvrant	Bois	Peinture	0,97	MESURE
RDC	Pièce 13	Pièce	Fenêtre battante ensemble dormant EXT	PVC	Sans		NM
RDC	Pièce 13	Pièce	Fenêtre battante ensemble dormant INT	PVC	Sans		NM
RDC	Pièce 13	Pièce	Fenêtre battante ensemble dormant INT	Bois	Peinture	2,30	MESURE
RDC	Pièce 13	Pièce	Fenêtre battante ensemble ouvrant EXT	PVC	Sans		NM
RDC	Pièce 13	Pièce	Fenêtre battante ensemble ouvrant INT	PVC	Sans		NM
RDC	Pièce 13	Ensemble des murs	plinthes ensemble des plinthes	Bois	Peinture	0,51	MESURE
RDC	Pièce 13	Pièce	Radiateur	Métal	Peinture	0,28	MESURE
RDC	Pièce 13	Pièce	Réseau de distribution	Métal	Peinture	0,40	MESURE
RDC	Pièce 13	Pièce	Plafond	Plaque de plâtre	Fibre de verre	0,74	MESURE
RDC	Pièce 37	Ensemble des murs	Murs	Béton	Fibre de verre	0,75	MESURE
RDC	Pièce 37	Pièce	Porte Ensemble des dormants	Métal	Peinture	0,33	MESURE
RDC	Pièce 37	Pièce	Porte Ensemble des ouvrants	Métal	Peinture	0,75	MESURE
RDC	Pièce 37	Pièce	Porte Fenêtre dormant EXT	Aluminium	Peinture	0,68	MESURE
RDC	Pièce 37	Pièce	Porte Fenêtre dormant INT	Aluminium	Peinture	0,65	MESURE
RDC	Pièce 37	Pièce	Porte Fenêtre ouvrant EXT	Aluminium	Peinture	0,89	MESURE
RDC	Pièce 37	Pièce	Porte Fenêtre ouvrant INT	Aluminium	Peinture	0,49	MESURE
RDC	Pièce 37	Ensemble des murs	plinthes ensemble des plinthes	Bois	Peinture	0,53	MESURE
RDC	Pièce 37	Pièce	Réseau de distribution	Métal	Peinture	2,10	MESURE
RDC	Pièce 37	Pièce	Radiateur	Métal	Peinture	0,92	MESURE
RDC	Pièce 37	Pièce	Plafond	Plaque de plâtre	Fibre de verre	0,25	MESURE
RDC	Pièce 18	Ensemble des murs	Murs	Béton	Papier Peint	0,33	MESURE
RDC	Pièce 18	Pièce	Porte Ensemble des dormants	Métal	Peinture	0,44	MESURE

Etage	Local	Zone	Unité de diagnostic	Substrat	Revêtement	Valeur en mg/cm²	Mesure ou constat visuel
RDC	Pièce 18	Pièce	Porte ouvrant	Métal	Peinture	0,79	MESURE
RDC	Pièce 18	Pièce	Porte ouvrant	Bois	Peinture	0,50	MESURE
RDC	Pièce 18	Pièce	Fenêtre battante ensemble dormant EXT	PVC	Sans		NM
RDC	Pièce 18	Pièce	Fenêtre battante ensemble dormant INT	PVC	Sans		NM
RDC	Pièce 18	Pièce	Fenêtre battante ensemble ouvrant EXT	PVC	Sans		NM
RDC	Pièce 18	Pièce	Fenêtre battante ensemble ouvrant INT	PVC	Sans		NM
RDC	Pièce 18	Ensemble des murs	plinthes ensemble des plinthes	Bois	Peinture	0,63	MESURE
RDC	Pièce 18	Pièce	Radiateur	Métal	Peinture	0,16	MESURE
RDC	Pièce 18	Pièce	Réseau de distribution	Métal	Peinture	0,11	MESURE
RDC	Pièce 18	Pièce	Plafond	Plaque de plâtre	Fibre de verre	0,50	MESURE
RDC	Pièce 19	Ensemble des murs	Murs	Béton	Faïence	0,09	MESURE
RDC	Pièce 19	Pièce	Porte dormant	Métal	Peinture	0,72	MESURE
RDC	Pièce 19	Pièce	Porte ouvrant	Bois	Peinture	0,77	MESURE
RDC	Pièce 19	Pièce	Fenêtre battante ensemble dormant EXT	PVC	Sans		NM
RDC	Pièce 19	Pièce	Fenêtre battante ensemble dormant INT	PVC	Sans		NM
RDC	Pièce 19	Pièce	Fenêtre battante ensemble dormant INT	Bois	Peinture	0,21	MESURE
RDC	Pièce 19	Pièce	Fenêtre battante ensemble ouvrant EXT	PVC	Sans		NM
RDC	Pièce 19	Pièce	Fenêtre battante ensemble ouvrant INT	PVC	Sans		NM
RDC	Pièce 19	Ensemble des murs	plinthes ensemble des plinthes	Carrelage	Sans	0,51	MESURE
RDC	Pièce 19	Pièce	Radiateur	Métal	Peinture	0,72	MESURE
RDC	Pièce 19	Pièce	Réseau de distribution	Métal	Peinture	0,58	MESURE
RDC	Pièce 19	Pièce	Plafond	Plaque de plâtre	Fibre de verre	0,80	MESURE
RDC	Pièce 19 B	Ensemble des murs	Murs	Béton	Faïence	0,82	MESURE

Etage	Local	Zone	Unité de diagnostic	Substrat	Revêtement	Valeur en mg/cm²	Mesure ou constat visuel
RDC	Pièce 19 B	Pièce	Porte dormant	Métal	Peinture	0,98	MESURE
RDC	Pièce 19 B	Pièce	Porte ouvrant	Bois	Peinture	0,36	MESURE
RDC	Pièce 19 B	Pièce	Réseau de distribution	Métal	Peinture	2,30	MESURE
RDC	Pièce 19 B	Pièce	Plafond	Plaque de plâtre	Fibre de verre	0,35	MESURE
RDC	Pièce 22	Ensemble des murs	Murs	Béton	Papier Peint	0,70	MESURE
RDC	Pièce 22	Pièce	Porte dormant	Bois	Peinture	0,49	MESURE
RDC	Pièce 22	Pièce	Fenêtre battante ensemble dormant EXT	PVC	Sans		NM
RDC	Pièce 22	Pièce	Fenêtre battante ensemble dormant INT	PVC	Sans		NM
RDC	Pièce 22	Pièce	Fenêtre battante ensemble ouvrant EXT	PVC	Sans		NM
RDC	Pièce 22	Pièce	Fenêtre battante ensemble ouvrant INT	PVC	Sans		NM
RDC	Pièce 22	Ensemble des murs	plinthes ensemble des plinthes	Bois	Peinture	0,76	MESURE
RDC	Pièce 22	Pièce	Radiateur	Métal	Peinture	0,95	MESURE
RDC	Pièce 22	Pièce	Réseau de distribution	Métal	Peinture	0,02	MESURE
RDC	Pièce 22	Pièce	Plafond	Plaque de plâtre	Fibre de verre	0,24	MESURE
RDC	Pièce 31	Ensemble des murs	Murs	Béton	Faïence	0,39	MESURE
RDC	Pièce 31	Pièce	Porte dormant	Métal	Peinture	0,21	MESURE
RDC	Pièce 31	Pièce	Porte ouvrant	Bois	Peinture	0,02	MESURE
RDC	Pièce 31	Ensemble des murs	plinthes ensemble des plinthes	Bois	Peinture	0,51	MESURE
RDC	Pièce 31	Pièce	Réseau de distribution	Métal	Peinture	0,81	MESURE
RDC	Pièce 31	Pièce	Plafond	Plaque de plâtre	Fibre de verre	0,50	MESURE
RDC	Pièce 23	Ensemble des murs	Murs	Béton	Papier Peint	0,64	MESURE
RDC	Pièce 23	Pièce	Porte Ensemble des dormants	Métal	Peinture	0,14	MESURE
RDC	Pièce 23	Pièce	Porte ouvrant	Métal	Peinture	0,59	MESURE
RDC	Pièce 23	Pièce	Porte ouvrant	Bois	Peinture	0,94	MESURE

Etage	Local	Zone	Unité de diagnostic	Substrat	Revêtement	Valeur en mg/cm²	Mesure ou constat visuel
RDC	Pièce 23	Pièce	Fenêtre battante ensemble dormant EXT	PVC	Sans		NM
RDC	Pièce 23	Pièce	Fenêtre battante ensemble dormant INT	PVC	Sans		NM
RDC	Pièce 23	Pièce	Fenêtre battante ensemble ouvrant EXT	PVC	Sans		NM
RDC	Pièce 23	Pièce	Fenêtre battante ensemble ouvrant INT	PVC	Sans		NM
RDC	Pièce 23	Ensemble des murs	plinthes ensemble des plinthes	Bois	Peinture	0,55	MESURE
RDC	Pièce 23	Pièce	Radiateur	Métal	Peinture	0,44	MESURE
RDC	Pièce 23	Pièce	Réseau de distribution	Métal	Peinture	0,36	MESURE
RDC	Pièce 23	Pièce	Plafond	Plaque de plâtre	Fibre de verre	0,33	MESURE
RDC	Pièce 26	Ensemble des murs	Murs	Béton	Faïence	0,17	MESURE
RDC	Pièce 26	Pièce	Porte dormant	Métal	Peinture	0,85	MESURE
RDC	Pièce 26	Pièce	Porte ouvrant	Bois	Peinture	0,59	MESURE
RDC	Pièce 26	Pièce	Fenêtre battante ensemble dormant EXT	PVC	Sans		NM
RDC	Pièce 26	Pièce	Fenêtre battante ensemble dormant INT	PVC	Sans		NM
RDC	Pièce 26	Pièce	Fenêtre battante ensemble dormant INT	Bois	Peinture	0,01	MESURE
RDC	Pièce 26	Pièce	Fenêtre battante ensemble ouvrant EXT	PVC	Sans		NM
RDC	Pièce 26	Pièce	Fenêtre battante ensemble ouvrant INT	PVC	Sans		NM
RDC	Pièce 26	Ensemble des murs	plinthes ensemble des plinthes	Carrelage	Sans	0,69	MESURE
RDC	Pièce 26	Pièce	Radiateur	Métal	Peinture	0,35	MESURE
RDC	Pièce 26	Pièce	Réseau de distribution	Métal	Peinture	0,77	MESURE
RDC	Pièce 26	Pièce	Plafond	Plaque de plâtre	Fibre de verre	0,60	MESURE
RDC	Pièce 26 B	Ensemble des murs	Murs	Béton	Faïence	0,33	MESURE
RDC	Pièce 26 B	Pièce	Porte dormant	Métal	Peinture	0,16	MESURE
RDC	Pièce 26 B	Pièce	Porte ouvrant	Bois	Peinture	0,84	MESURE

Etage	Local	Zone	Unité de diagnostic	Substrat	Revêtement	Valeur en mg/cm²	Mesure ou constat visuel
RDC	Pièce 26 B	Pièce	Réseau de distribution	Métal	Peinture	2,60	MESURE
RDC	Pièce 26 B	Pièce	Plafond	Plaque de plâtre	Fibre de verre	0,83	MESURE
RDC	Pièce 27	Ensemble des murs	Murs	Béton	Papier Peint	0,95	MESURE
RDC	Pièce 27	Pièce	Porte dormant	Bois	Peinture	0,94	MESURE
RDC	Pièce 27	Pièce	Fenêtre battante ensemble dormant EXT	PVC	Sans		NM
RDC	Pièce 27	Pièce	Fenêtre battante ensemble dormant INT	PVC	Sans		NM
RDC	Pièce 27	Pièce	Fenêtre battante ensemble ouvrant EXT	PVC	Sans		NM
RDC	Pièce 27	Pièce	Fenêtre battante ensemble ouvrant INT	PVC	Sans		NM
RDC	Pièce 27	Ensemble des murs	plinthes ensemble des plinthes	Bois	Peinture	0,40	MESURE
RDC	Pièce 27	Pièce	Radiateur	Métal	Peinture	0,14	MESURE
RDC	Pièce 27	Pièce	Réseau de distribution	Métal	Peinture	0,10	MESURE
RDC	Pièce 27	Pièce	Plafond	Plaque de plâtre	Fibre de verre	0,38	MESURE
RDC	Pièce 30	Ensemble des murs	Murs	Béton	Faïence	0,40	MESURE
RDC	Pièce 30	Pièce	Porte dormant	Métal	Peinture	0,03	MESURE
RDC	Pièce 30	Pièce	Porte ouvrant	Bois	Peinture	0,03	MESURE
RDC	Pièce 30	Ensemble des murs	plinthes ensemble des plinthes	Bois	Peinture	0,57	MESURE
RDC	Pièce 30	Pièce	Réseau de distribution	Métal	Peinture	0,55	MESURE
RDC	Pièce 30	Pièce	Plafond	Plaque de plâtre	Fibre de verre	0,44	MESURE
RDC	Pièce 28	Ensemble des murs	Murs	Béton	Peinture	0,46	MESURE
RDC	Pièce 28	Pièce	Porte dormant EXT	Métal	Peinture	0,97	MESURE
RDC	Pièce 28	Pièce	Porte dormant INT	Métal	Peinture	0,48	MESURE
RDC	Pièce 28	Pièce	Porte ouvrant EXT	Métal	Peinture	0,97	MESURE
RDC	Pièce 28	Pièce	Porte ouvrant INT	Métal	Peinture	0,17	MESURE
RDC	Pièce 28	Pièce	Fenêtre battante dormant EXT	Bois	Peinture	2,00	MESURE

Etage	Local	Zone	Unité de diagnostic	Substrat	Revêtement	Valeur en mg/cm²	Mesure ou constat visuel
RDC	Pièce 28	Pièce	Fenêtre battante dormant INT	Bois	Peinture	2,40	MESURE
RDC	Pièce 28	Pièce	Fenêtre battante ouvrant EXT	Bois	Peinture	2,10	MESURE
RDC	Pièce 28	Pièce	Fenêtre battante ouvrant INT	Bois	Peinture	2,00	MESURE
RDC	Pièce 28	Pièce	Conduit métallique	Métal	Peinture	0,78	MESURE
RDC	Pièce 28	Pièce	Cuve verticale	Métal	Peinture	0,68	MESURE
RDC	Pièce 28	Pièce	Réseau de distribution	Métal	Peinture	0,32	MESURE
RDC	Pièce 28	Pièce	Trappe	Métal	Peinture	0,08	MESURE
RDC	Pièce 29	Ensemble des murs	Murs	Béton	Faïence	0,30	MESURE
RDC	Pièce 29	Pièce	Porte dormant	Métal	Peinture	0,24	MESURE
RDC	Pièce 29	Pièce	Porte ouvrant	Bois	Peinture	0,61	MESURE
RDC	Pièce 29	Ensemble des murs	plinthes ensemble des plinthes	Bois	Peinture	1,90	MESURE
RDC	Pièce 29	Pièce	Réseau de distribution	Métal	Peinture	0,12	MESURE
RDC	Pièce 29	Pièce	Plafond	Plaque de plâtre	Fibre de verre	0,54	MESURE
RDC	Pièce 24	Ensemble des murs	Murs	Béton	Papier Peint	0,37	MESURE
RDC	Pièce 24	Pièce	Porte Ensemble des dormants	Métal	Peinture	0,32	MESURE
RDC	Pièce 24	Pièce	Porte ouvrant	Métal	Peinture	0,20	MESURE
RDC	Pièce 24	Pièce	Porte ouvrant	Bois	Peinture	0,93	MESURE
RDC	Pièce 24	Pièce	Fenêtre battante ensemble dormant EXT	PVC	Sans		NM
RDC	Pièce 24	Pièce	Fenêtre battante ensemble dormant INT	PVC	Sans		NM
RDC	Pièce 24	Pièce	Fenêtre battante ensemble ouvrant EXT	PVC	Sans		NM
RDC	Pièce 24	Pièce	Fenêtre battante ensemble ouvrant INT	PVC	Sans		NM
RDC	Pièce 24	Ensemble des murs	plinthes ensemble des plinthes	Bois	Peinture	0,88	MESURE
RDC	Pièce 24	Pièce	Radiateur	Métal	Peinture	0,39	MESURE
RDC	Pièce 24	Pièce	Réseau de distribution	Métal	Peinture	0,63	MESURE

Etage	Local	Zone	Unité de diagnostic	Substrat	Revêtement	Valeur en mg/cm²	Mesure ou constat visuel
RDC	Pièce 24	Pièce	Plafond	Plaque de plâtre	Fibre de verre	0,22	MESURE
RDC	Pièce 25	Ensemble des murs	Murs	Béton	Faïence	0,55	MESURE
RDC	Pièce 25	Pièce	Porte dormant	Métal	Peinture	0,13	MESURE
RDC	Pièce 25	Pièce	Porte ouvrant	Bois	Peinture	1,00	MESURE
RDC	Pièce 25	Pièce	Fenêtre battante ensemble dormant EXT	PVC	Sans		NM
RDC	Pièce 25	Pièce	Fenêtre battante ensemble dormant INT	PVC	Sans		NM
RDC	Pièce 25	Pièce	Fenêtre battante ensemble dormant INT	Bois	Peinture	0,06	MESURE
RDC	Pièce 25	Pièce	Fenêtre battante ensemble ouvrant EXT	PVC	Sans		NM
RDC	Pièce 25	Pièce	Fenêtre battante ensemble ouvrant INT	PVC	Sans		NM
RDC	Pièce 25	Ensemble des murs	plinthes ensemble des plinthes	Carrelage	Sans	0,16	MESURE
RDC	Pièce 25	Pièce	Radiateur	Métal	Peinture	0,45	MESURE
RDC	Pièce 25	Pièce	Réseau de distribution	Métal	Peinture	0,99	MESURE
RDC	Pièce 25	Pièce	Plafond	Plaque de plâtre	Fibre de verre	0,38	MESURE
RDC	Pièce 25 B	Ensemble des murs	Murs	Béton	Peinture	0,57	MESURE
RDC	Pièce 25 B	Pièce	Porte dormant	Bois	Peinture	0,53	MESURE
RDC	Pièce 25 B	Pièce	Porte ouvrant	Bois	Peinture	0,63	MESURE
RDC	Pièce 25 B	Pièce	Réseau de distribution	Métal	Peinture	0,64	MESURE
RDC	Pièce 25 B	Pièce	Plafond	Plaque de plâtre	Fibre de verre	0,88	MESURE
RDC	Pièce 21	Ensemble des murs	Murs	Béton	Papier Peint	0,06	MESURE
RDC	Pièce 21	Pièce	Porte Ensemble des dormants	Métal	Peinture	0,30	MESURE
RDC	Pièce 21	Pièce	Porte ouvrant	Métal	Peinture	0,58	MESURE
RDC	Pièce 21	Pièce	Porte ouvrant	Bois	Peinture	0,30	MESURE
RDC	Pièce 21	Pièce	Fenêtre battante ensemble dormant EXT	PVC	Sans		NM

Etage	Local	Zone	Unité de diagnostic	Substrat	Revêtement	Valeur en mg/cm²	Mesure ou constat visuel
RDC	Pièce 21	Pièce	Fenêtre battante ensemble dormant INT	PVC	Sans		NM
RDC	Pièce 21	Pièce	Fenêtre battante ensemble ouvrant EXT	PVC	Sans		NM
RDC	Pièce 21	Pièce	Fenêtre battante ensemble ouvrant INT	PVC	Sans		NM
RDC	Pièce 21	Ensemble des murs	plinthes ensemble des plinthes	Bois	Peinture	0,54	MESURE
RDC	Pièce 21	Pièce	Radiateur	Métal	Peinture	0,55	MESURE
RDC	Pièce 21	Pièce	Réseau de distribution	Métal	Peinture	0,99	MESURE
RDC	Pièce 21	Pièce	Plafond	Plaque de plâtre	Fibre de verre	0,18	MESURE
RDC	Pièce 20	Ensemble des murs	Murs	Béton	Faïence	0,41	MESURE
RDC	Pièce 20	Pièce	Porte dormant	Métal	Peinture	0,62	MESURE
RDC	Pièce 20	Pièce	Porte ouvrant	Bois	Peinture	0,57	MESURE
RDC	Pièce 20	Pièce	Fenêtre battante ensemble dormant EXT	PVC	Sans		NM
RDC	Pièce 20	Pièce	Fenêtre battante ensemble dormant INT	PVC	Sans		NM
RDC	Pièce 20	Pièce	Fenêtre battante ensemble dormant INT	Bois	Peinture	0,52	MESURE
RDC	Pièce 20	Pièce	Fenêtre battante ensemble ouvrant EXT	PVC	Sans		NM
RDC	Pièce 20	Pièce	Fenêtre battante ensemble ouvrant INT	PVC	Sans		NM
RDC	Pièce 20	Ensemble des murs	plinthes ensemble des plinthes	Carrelage	Sans	0,36	MESURE
RDC	Pièce 20	Pièce	Radiateur	Métal	Peinture	0,56	MESURE
RDC	Pièce 20	Pièce	Réseau de distribution	Métal	Peinture	0,98	MESURE
RDC	Pièce 20	Pièce	Plafond	Plaque de plâtre	Fibre de verre	0,62	MESURE
RDC	Pièce 32	Ensemble des murs	Murs	Béton	Faïence	0,62	MESURE
RDC	Pièce 32	Pièce	Porte dormant	Métal	Peinture	0,92	MESURE
RDC	Pièce 32	Pièce	Porte ouvrant	Bois	Peinture	0,31	MESURE
RDC	Pièce 32	Pièce	Réseau de distribution	Métal	Peinture	0,68	MESURE

Etage	Local	Zone	Unité de diagnostic	Substrat	Revêtement	Valeur en mg/cm²	Mesure ou constat visuel
RDC	Pièce 32	Pièce	Plafond	Plaque de plâtre	Fibre de verre	0,90	MESURE
RDC	Pièce 17	Ensemble des murs	Murs	Béton	Papier Peint	0,55	MESURE
RDC	Pièce 17	Pièce	Porte dormant	Bois	Peinture	0,67	MESURE
RDC	Pièce 17	Pièce	Fenêtre battante ensemble dormant EXT	PVC	Sans		NM
RDC	Pièce 17	Pièce	Fenêtre battante ensemble dormant INT	PVC	Sans		NM
RDC	Pièce 17	Pièce	Fenêtre battante ensemble ouvrant EXT	PVC	Sans		NM
RDC	Pièce 17	Pièce	Fenêtre battante ensemble ouvrant INT	PVC	Sans		NM
RDC	Pièce 17	Ensemble des murs	plinthes ensemble des plinthes	Bois	Peinture	0,59	MESURE
RDC	Pièce 17	Pièce	Radiateur	Métal	Peinture	0,58	MESURE
RDC	Pièce 17	Pièce	Réseau de distribution	Métal	Peinture	0,32	MESURE
RDC	Pièce 17	Pièce	Plafond	Plaque de plâtre	Fibre de verre	0,46	MESURE
RDC	Pièce 17 B	Ensemble des murs	Murs	Béton	Faïence	0,32	MESURE
RDC	Pièce 17 B	Pièce	Porte dormant	Métal	Peinture	0,12	MESURE
RDC	Pièce 17 B	Pièce	Porte ouvrant	Bois	Peinture	0,87	MESURE
RDC	Pièce 17 B	Pièce	Réseau de distribution	Métal	Peinture	2,30	MESURE
RDC	Pièce 17 B	Pièce	Plafond	Plaque de plâtre	Fibre de verre	0,29	MESURE
RDC	Pièce 39	Ensemble des murs	Murs	Béton	Fibre de verre	0,69	MESURE
RDC	Pièce 39	Pièce	Porte Ensemble des dormants	Métal	Peinture	0,31	MESURE
RDC	Pièce 39	Pièce	Porte Ensemble des ouvrants	Métal	Peinture	0,79	MESURE
RDC	Pièce 39	Pièce	Porte Fenêtre dormant EXT	Aluminium	Peinture	0,14	MESURE
RDC	Pièce 39	Pièce	Porte Fenêtre dormant INT	Aluminium	Peinture	0,13	MESURE
RDC	Pièce 39	Pièce	Porte Fenêtre ouvrant EXT	Aluminium	Peinture	0,17	MESURE
RDC	Pièce 39	Pièce	Porte Fenêtre ouvrant INT	Aluminium	Peinture	0,15	MESURE
RDC	Pièce 39	Ensemble des murs	plinthes ensemble des plinthes	Bois	Peinture	0,83	MESURE
RDC	Pièce 39	Pièce	Réseau de distribution	Métal	Peinture	0,87	MESURE

Etage	Local	Zone	Unité de diagnostic	Substrat	Revêtement	Valeur en mg/cm²	Mesure ou constat visuel
RDC	Pièce 39	Pièce	Radiateur	Métal	Peinture	0,68	MESURE
RDC	Pièce 39	Pièce	Plafond	Plaque de plâtre	Fibre de verre	0,48	MESURE
RDC	Pièce 40	Ensemble des murs	Murs	Béton	Fibre de verre	0,87	MESURE
RDC	Pièce 40	Pièce	Fenêtre basculante dormant EXT	Aluminium	Peinture	0,42	MESURE
RDC	Pièce 40	Pièce	Fenêtre basculante dormant INT	Aluminium	Peinture	0,56	MESURE
RDC	Pièce 40	Pièce	Fenêtre basculante ouvrant EXT	Aluminium	Peinture	0,43	MESURE
RDC	Pièce 40	Pièce	Fenêtre basculante ouvrant INT	Aluminium	Peinture	0,07	MESURE
RDC	Pièce 40	Pièce	Escalier limon	Bois	Peinture	0,75	MESURE
RDC	Pièce 40	Pièce	Escalier Rampe	Métal	Peinture	2,60	MESURE
RDC	Pièce 40	Ensemble des murs	plinthes ensemble des plinthes	Bois	Peinture	0,60	MESURE
RDC	Pièce 40	Pièce	Réseau de distribution	Métal	Peinture	0,53	MESURE
RDC	Pièce 40	Pièce	Radiateur	Métal	Peinture	0,79	MESURE
RDC	Pièce 40	Pièce	Plafond	Plaque de plâtre	Fibre de verre	0,77	MESURE
RDC	Pièce 41	Ensemble des murs	Murs	Béton	Peinture	0,90	MESURE
RDC	Pièce 41	Pièce	Porte dormant	Métal	Peinture	0,05	MESURE
RDC	Pièce 41	Pièce	Porte ouvrant	Bois	Peinture	0,66	MESURE
RDC	Pièce 41	Pièce	Plafond	Béton	Peinture	0,10	MESURE
RDC	Pièce 16	Ensemble des murs	Murs	Béton	Fibre de verre	1,00	MESURE
RDC	Pièce 16	Pièce	Porte dormant	Métal	Peinture	0,90	MESURE
RDC	Pièce 16	Pièce	Porte ouvrant	Bois	Peinture	0,19	MESURE
RDC	Pièce 16	Pièce	Fenêtre battante dormant EXT	PVC	Sans		NM
RDC	Pièce 16	Pièce	Fenêtre battante dormant INT	PVC	Sans		NM
RDC	Pièce 16	Pièce	Fenêtre battante dormant INT	Bois	Peinture	0,39	MESURE
RDC	Pièce 16	Pièce	Fenêtre battante ouvrant EXT	PVC	Sans		NM

Etage	Local	Zone	Unité de diagnostic	Substrat	Revêtement	Valeur en mg/cm²	Mesure ou constat visuel
RDC	Pièce 16	Pièce	Fenêtre battante ouvrant INT	PVC	Sans		NM
RDC	Pièce 16	Ensemble des murs	plinthes ensemble des plinthes	Bois	Peinture	0,42	MESURE
RDC	Pièce 16	Pièce	Radiateur	Métal	Peinture	0,66	MESURE
RDC	Pièce 16	Pièce	Réseau de distribution	Métal	Peinture	0,52	MESURE
RDC	Pièce 16	Pièce	Plafond	Plaque de plâtre	Fibre de verre	0,65	MESURE
Etage	Pièce 28	Ensemble des murs	Murs	Béton	Peinture	0,11	MESURE
Etage	Pièce 28	Pièce	Porte Ensemble des dormants	Métal	Peinture	0,33	MESURE
Etage	Pièce 28	Pièce	Porte ouvrant	Métal	Peinture	0,15	MESURE
Etage	Pièce 28	Pièce	Porte ouvrant	Bois	Peinture	0,63	MESURE
Etage	Pièce 28	Ensemble des murs	plinthes ensemble des plinthes	Carrelage	Sans	0,18	MESURE
Etage	Pièce 28	Pièce	Plafond	Plaque de plâtre	Fibre de verre	0,52	MESURE
Etage	Pièce 14	Ensemble des murs	Murs	Béton	Peinture	0,56	MESURE
Etage	Pièce 14	Ensemble des murs	Murs	Béton	Faïence	0,33	MESURE
Etage	Pièce 14	Pièce	Porte dormant	Métal	Peinture	0,42	MESURE
Etage	Pièce 14	Pièce	Porte ouvrant	Bois	Peinture	0,59	MESURE
Etage	Pièce 14	Pièce	Fenêtre battante ensemble dormant EXT	PVC	Sans		NM
Etage	Pièce 14	Pièce	Fenêtre battante ensemble dormant INT	PVC	Sans		NM
Etage	Pièce 14	Pièce	Fenêtre battante ensemble dormant INT	Bois	Peinture	2,20	MESURE
Etage	Pièce 14	Pièce	Fenêtre battante ensemble ouvrant EXT	PVC	Sans		NM
Etage	Pièce 14	Pièce	Fenêtre battante ensemble ouvrant INT	PVC	Sans		NM
Etage	Pièce 14	Ensemble des murs	plinthes ensemble des plinthes	Bois	Sans		NM
Etage	Pièce 14	Pièce	Radiateur	Métal	Peinture	0,14	MESURE
Etage	Pièce 14	Pièce	Plafond	Plaque de plâtre	Fibre de verre	0,34	MESURE

Etage	Local	Zone	Unité de diagnostic	Substrat	Revêtement	Valeur en mg/cm²	Mesure ou constat visuel
Etage	Pièce 11	Ensemble des murs	Murs	Béton	Papier Peint	0,07	MESURE
Etage	Pièce 11	Pièce	Porte Ensemble des dormants	Métal	Peinture	0,52	MESURE
Etage	Pièce 11	Pièce	Porte ouvrant	Métal	Peinture	0,56	MESURE
Etage	Pièce 11	Pièce	Porte ouvrant	Bois	Peinture	0,11	MESURE
Etage	Pièce 11	Pièce	Fenêtre battante ensemble dormant EXT	PVC	Sans		NM
Etage	Pièce 11	Pièce	Fenêtre battante ensemble dormant INT	PVC	Sans		NM
Etage	Pièce 11	Pièce	Fenêtre battante ensemble ouvrant EXT	PVC	Sans		NM
Etage	Pièce 11	Pièce	Fenêtre battante ensemble ouvrant INT	PVC	Sans		NM
Etage	Pièce 11	Ensemble des murs	plinthes ensemble des plinthes	Bois	Peinture	0,55	MESURE
Etage	Pièce 11	Pièce	Radiateur	Métal	Peinture	0,85	MESURE
Etage	Pièce 11	Pièce	Réseau de distribution	Métal	Peinture	0,87	MESURE
Etage	Pièce 11	Pièce	Plafond	Plaque de plâtre	Fibre de verre	0,95	MESURE
Etage	Pièce 39	Ensemble des murs	Murs	Béton	Faïence	0,74	MESURE
Etage	Pièce 39	Pièce	Porte dormant	Métal	Peinture	0,28	MESURE
Etage	Pièce 39	Pièce	Porte ouvrant	Bois	Peinture	0,73	MESURE
Etage	Pièce 39	Ensemble des murs	plinthes ensemble des plinthes	Carrelage	Sans	0,66	MESURE
Etage	Pièce 39	Pièce	Radiateur	Métal	Peinture	0,71	MESURE
Etage	Pièce 39	Pièce	Réseau de distribution	Métal	Peinture	0,59	MESURE
Etage	Pièce 39	Pièce	Plafond	Plaque de plâtre	Fibre de verre	0,32	MESURE
Etage	Pièce 07	Ensemble des murs	Murs	Béton	Papier Peint	0,54	MESURE
Etage	Pièce 07	Pièce	Porte Ensemble des dormants	Métal	Peinture	0,28	MESURE
Etage	Pièce 07	Pièce	Porte ouvrant	Métal	Peinture	0,08	MESURE
Etage	Pièce 07	Pièce	Porte ouvrant	Bois	Peinture	0,40	MESURE
Etage	Pièce 07	Pièce	Fenêtre battante ensemble dormant EXT	PVC	Sans		NM

Etage	Local	Zone	Unité de diagnostic	Substrat	Revêtement	Valeur en mg/cm²	Mesure ou constat visuel
Etage	Pièce 07	Pièce	Fenêtre battante ensemble dormant INT	PVC	Sans		NM
Etage	Pièce 07	Pièce	Fenêtre battante ensemble ouvrant EXT	PVC	Sans		NM
Etage	Pièce 07	Pièce	Fenêtre battante ensemble ouvrant INT	PVC	Sans		NM
Etage	Pièce 07	Ensemble des murs	plinthes ensemble des plinthes	Bois	Peinture	0,28	MESURE
Etage	Pièce 07	Pièce	Radiateur	Métal	Peinture	0,01	MESURE
Etage	Pièce 07	Pièce	Réseau de distribution	Métal	Peinture	0,79	MESURE
Etage	Pièce 07	Pièce	Plafond	Plaque de plâtre	Fibre de verre	0,24	MESURE
Etage	Pièce 10	Ensemble des murs	Murs	Béton	Faïence	0,65	MESURE
Etage	Pièce 10	Pièce	Porte dormant	Métal	Peinture	0,76	MESURE
Etage	Pièce 10	Pièce	Porte ouvrant	Bois	Peinture	0,52	MESURE
Etage	Pièce 10	Pièce	Fenêtre battante dormant EXT	PVC	Sans		NM
Etage	Pièce 10	Pièce	Fenêtre battante dormant INT	PVC	Sans		NM
Etage	Pièce 10	Pièce	Fenêtre battante ouvrant EXT	PVC	Sans		NM
Etage	Pièce 10	Pièce	Fenêtre battante ouvrant INT	PVC	Sans		NM
Etage	Pièce 10	Ensemble des murs	plinthes ensemble des plinthes	Carrelage	Sans	0,44	MESURE
Etage	Pièce 10	Pièce	Radiateur	Métal	Peinture	0,82	MESURE
Etage	Pièce 10	Pièce	Réseau de distribution	Métal	Peinture	0,15	MESURE
Etage	Pièce 10	Pièce	Plafond	Plaque de plâtre	Fibre de verre	0,39	MESURE
Etage	Pièce 06	Ensemble des murs	Murs	Béton	Papier Peint	0,92	MESURE
Etage	Pièce 06	Pièce	Porte Ensemble des dormants	Métal	Peinture	0,02	MESURE
Etage	Pièce 06	Pièce	Porte Ensemble des ouvrants	Bois	Peinture	0,73	MESURE
Etage	Pièce 06	Pièce	Fenêtre battante ensemble dormant EXT	PVC	Sans		NM

Etage	Local	Zone	Unité de diagnostic	Substrat	Revêtement	Valeur en mg/cm²	Mesure ou constat visuel
Etage	Pièce 06	Pièce	Fenêtre battante ensemble dormant INT	PVC	Sans		NM
Etage	Pièce 06	Pièce	Fenêtre battante ensemble ouvrant EXT	PVC	Sans		NM
Etage	Pièce 06	Pièce	Fenêtre battante ensemble ouvrant INT	PVC	Sans		NM
Etage	Pièce 06	Ensemble des murs	plinthes ensemble des plinthes	Bois	Peinture	0,78	MESURE
Etage	Pièce 06	Pièce	Radiateur	Métal	Peinture	0,39	MESURE
Etage	Pièce 06	Pièce	Réseau de distribution	Métal	Peinture	0,88	MESURE
Etage	Pièce 06	Pièce	Plafond	Plaque de plâtre	Fibre de verre	0,83	MESURE
Etage	Pièce 38	Ensemble des murs	Murs	Béton	Faïence	0,84	MESURE
Etage	Pièce 38	Pièce	Porte dormant	Métal	Peinture	0,90	MESURE
Etage	Pièce 38	Pièce	Porte ouvrant	Bois	Peinture	0,33	MESURE
Etage	Pièce 38	Ensemble des murs	plinthes ensemble des plinthes	Carrelage	Sans	0,26	MESURE
Etage	Pièce 38	Pièce	Radiateur	Métal	Peinture	0,14	MESURE
Etage	Pièce 38	Pièce	Réseau de distribution	Métal	Peinture	0,82	MESURE
Etage	Pièce 38	Pièce	Plafond	Plaque de plâtre	Fibre de verre	0,91	MESURE
Etage	Pièce 02	Ensemble des murs	Murs	Béton	Papier Peint	0,80	MESURE
Etage	Pièce 02	Pièce	Porte Ensemble des dormants	Métal	Peinture	0,58	MESURE
Etage	Pièce 02	Pièce	Porte Ensemble des ouvrants	Bois	Peinture	0,05	MESURE
Etage	Pièce 02	Pièce	Fenêtre battante ensemble dormant EXT	PVC	Sans		NM
Etage	Pièce 02	Pièce	Fenêtre battante ensemble dormant INT	PVC	Sans		NM
Etage	Pièce 02	Pièce	Fenêtre battante ensemble ouvrant EXT	PVC	Sans		NM
Etage	Pièce 02	Pièce	Fenêtre battante ensemble ouvrant INT	PVC	Sans		NM
Etage	Pièce 02	Ensemble des murs	plinthes ensemble des plinthes	Bois	Peinture	0,66	MESURE
Etage	Pièce 02	Pièce	Radiateur	Métal	Peinture	0,32	MESURE

Etage	Local	Zone	Unité de diagnostic	Substrat	Revêtement	Valeur en mg/cm²	Mesure ou constat visuel
Etage	Pièce 02	Pièce	Réseau de distribution	Métal	Peinture	0,68	MESURE
Etage	Pièce 02	Pièce	Plafond	Plaque de plâtre	Fibre de verre	0,52	MESURE
Etage	Pièce 03	Ensemble des murs	Murs	Béton	Faïence	0,56	MESURE
Etage	Pièce 03	Pièce	Porte dormant	Métal	Peinture	0,84	MESURE
Etage	Pièce 03	Pièce	Porte ouvrant	Bois	Peinture	0,35	MESURE
Etage	Pièce 03	Pièce	Fenêtre battante dormant EXT	PVC	Sans		NM
Etage	Pièce 03	Pièce	Fenêtre battante dormant INT	PVC	Sans		NM
Etage	Pièce 03	Pièce	Fenêtre battante ouvrant EXT	PVC	Sans		NM
Etage	Pièce 03	Pièce	Fenêtre battante ouvrant INT	PVC	Sans		NM
Etage	Pièce 03	Ensemble des murs	plinthes ensemble des plinthes	Carrelage	Sans	0,96	MESURE
Etage	Pièce 03	Pièce	Radiateur	Métal	Peinture	0,65	MESURE
Etage	Pièce 03	Pièce	Réseau de distribution	Métal	Peinture	0,36	MESURE
Etage	Pièce 03	Pièce	Plafond	Plaque de plâtre	Fibre de verre	0,50	MESURE
Etage	Pièce 01	Ensemble des murs	Murs	Béton	Papier Peint	0,42	MESURE
Etage	Pièce 01	Pièce	Porte Ensemble des dormants	Métal	Peinture	0,36	MESURE
Etage	Pièce 01	Pièce	Porte Ensemble des ouvrants	Bois	Peinture	0,01	MESURE
Etage	Pièce 01	Pièce	Fenêtre battante ensemble dormant EXT	PVC	Sans		NM
Etage	Pièce 01	Pièce	Fenêtre battante ensemble dormant INT	PVC	Sans		NM
Etage	Pièce 01	Pièce	Fenêtre battante ensemble ouvrant EXT	PVC	Sans		NM
Etage	Pièce 01	Pièce	Fenêtre battante ensemble ouvrant INT	PVC	Sans		NM
Etage	Pièce 01	Ensemble des murs	plinthes ensemble des plinthes	Bois	Peinture	0,01	MESURE
Etage	Pièce 01	Pièce	Radiateur	Métal	Peinture	0,91	MESURE
Etage	Pièce 01	Pièce	Réseau de distribution	Métal	Peinture	0,93	MESURE

Etage	Local	Zone	Unité de diagnostic	Substrat	Revêtement	Valeur en mg/cm²	Mesure ou constat visuel
Etage	Pièce 01	Pièce	Plafond	Plaque de plâtre	Fibre de verre	0,96	MESURE
Etage	Pièce 04	Ensemble des murs	Murs	Béton	Faïence	0,27	MESURE
Etage	Pièce 04	Pièce	Porte dormant	Métal	Peinture	0,37	MESURE
Etage	Pièce 04	Pièce	Porte ouvrant	Bois	Peinture	0,74	MESURE
Etage	Pièce 04	Pièce	Fenêtre battante dormant EXT	PVC	Sans		NM
Etage	Pièce 04	Pièce	Fenêtre battante ouvrant EXT	PVC	Sans		NM
Etage	Pièce 04	Pièce	Fenêtre battante dormant INT	PVC	Sans		NM
Etage	Pièce 04	Pièce	Fenêtre battante ouvrant INT	PVC	Sans		NM
Etage	Pièce 04	Ensemble des murs	plinthes ensemble des plinthes	Carrelage	Sans	0,58	MESURE
Etage	Pièce 04	Pièce	Radiateur	Métal	Peinture	0,87	MESURE
Etage	Pièce 04	Pièce	Réseau de distribution	Métal	Peinture	0,77	MESURE
Etage	Pièce 04	Pièce	Plafond	Plaque de plâtre	Fibre de verre	0,68	MESURE
Etage	Pièce 05	Ensemble des murs	Murs	Béton	Papier Peint	0,45	MESURE
Etage	Pièce 05	Pièce	Porte Ensemble des dormants	Métal	Peinture	0,83	MESURE
Etage	Pièce 05	Pièce	Porte ouvrant	Bois	Peinture	0,20	MESURE
Etage	Pièce 05	Pièce	Fenêtre battante ensemble dormant EXT	PVC	Sans		NM
Etage	Pièce 05	Pièce	Fenêtre battante ensemble dormant INT	PVC	Sans		NM
Etage	Pièce 05	Pièce	Fenêtre battante ensemble ouvrant EXT	PVC	Sans		NM
Etage	Pièce 05	Pièce	Fenêtre battante ensemble ouvrant INT	PVC	Sans		NM
Etage	Pièce 05	Ensemble des murs	plinthes ensemble des plinthes	Bois	Peinture	0,21	MESURE
Etage	Pièce 05	Pièce	Radiateur	Métal	Peinture	0,04	MESURE
Etage	Pièce 05	Pièce	Réseau de distribution	Métal	Peinture	0,58	MESURE

Etage	Local	Zone	Unité de diagnostic	Substrat	Revêtement	Valeur en mg/cm²	Mesure ou constat visuel
Etage	Pièce 05	Pièce	Plafond	Plaque de plâtre	Fibre de verre	0,42	MESURE
Etage	Pièce 37	Ensemble des murs	Murs	Béton	Faïence	0,75	MESURE
Etage	Pièce 37	Pièce	Porte dormant	Métal	Peinture	0,44	MESURE
Etage	Pièce 37	Pièce	Porte ouvrant	Bois	Peinture	0,97	MESURE
Etage	Pièce 37	Ensemble des murs	plinthes ensemble des plinthes	Carrelage	Sans	0,66	MESURE
Etage	Pièce 37	Pièce	Radiateur	Métal	Peinture	0,43	MESURE
Etage	Pièce 37	Pièce	Réseau de distribution	Métal	Peinture	0,49	MESURE
Etage	Pièce 37	Pièce	Plafond	Plaque de plâtre	Fibre de verre	0,78	MESURE
Etage	Pièce 08	Ensemble des murs	Murs	Béton	Papier Peint	0,16	MESURE
Etage	Pièce 08	Pièce	Porte Ensemble des dormants	Métal	Peinture	0,37	MESURE
Etage	Pièce 08	Pièce	Porte ouvrant	Métal	Peinture	0,46	MESURE
Etage	Pièce 08	Pièce	Porte ouvrant	Bois	Peinture	0,19	MESURE
Etage	Pièce 08	Pièce	Fenêtre battante ensemble dormant EXT	PVC	Sans		NM
Etage	Pièce 08	Pièce	Fenêtre battante ensemble dormant INT	PVC	Sans		NM
Etage	Pièce 08	Pièce	Fenêtre battante ensemble ouvrant EXT	PVC	Sans		NM
Etage	Pièce 08	Pièce	Fenêtre battante ensemble ouvrant INT	PVC	Sans		NM
Etage	Pièce 08	Ensemble des murs	plinthes ensemble des plinthes	Bois	Peinture	0,15	MESURE
Etage	Pièce 08	Pièce	Radiateur	Métal	Peinture	0,69	MESURE
Etage	Pièce 08	Pièce	Réseau de distribution	Métal	Peinture	0,67	MESURE
Etage	Pièce 08	Pièce	Plafond	Plaque de plâtre	Fibre de verre	0,48	MESURE
Etage	Pièce 09	Ensemble des murs	Murs	Béton	Faïence	0,61	MESURE
Etage	Pièce 09	Pièce	Porte dormant	Métal	Peinture	0,16	MESURE
Etage	Pièce 09	Pièce	Porte ouvrant	Bois	Peinture	0,23	MESURE
Etage	Pièce 09	Pièce	Fenêtre battante dormant EXT	PVC	Sans		NM

Etage	Local	Zone	Unité de diagnostic	Substrat	Revêtement	Valeur en mg/cm²	Mesure ou constat visuel
Etage	Pièce 09	Pièce	Fenêtre battante dormant INT	PVC	Sans		NM
Etage	Pièce 09	Pièce	Fenêtre battante ouvrant EXT	PVC	Sans		NM
Etage	Pièce 09	Pièce	Fenêtre battante ouvrant INT	PVC	Sans		NM
Etage	Pièce 09	Ensemble des murs	plinthes ensemble des plinthes	Carrelage	Sans	0,47	MESURE
Etage	Pièce 09	Pièce	Radiateur	Métal	Peinture	0,77	MESURE
Etage	Pièce 09	Pièce	Réseau de distribution	Métal	Peinture	0,00	MESURE
Etage	Pièce 09	Pièce	Plafond	Plaque de plâtre	Fibre de verre	0,99	MESURE
Etage	Pièce 12	Ensemble des murs	Murs	Béton	Papier Peint	0,06	MESURE
Etage	Pièce 12	Pièce	Porte Ensemble des dormants	Métal	Peinture	0,62	MESURE
Etage	Pièce 12	Pièce	Porte ouvrant	Métal	Peinture	0,70	MESURE
Etage	Pièce 12	Pièce	Porte ouvrant	Bois	Peinture	0,66	MESURE
Etage	Pièce 12	Pièce	Fenêtre battante ensemble dormant EXT	PVC	Sans		NM
Etage	Pièce 12	Pièce	Fenêtre battante ensemble dormant INT	PVC	Sans		NM
Etage	Pièce 12	Pièce	Fenêtre battante ensemble ouvrant EXT	PVC	Sans		NM
Etage	Pièce 12	Pièce	Fenêtre battante ensemble ouvrant INT	PVC	Sans		NM
Etage	Pièce 12	Ensemble des murs	plinthes ensemble des plinthes	Bois	Peinture	0,80	MESURE
Etage	Pièce 12	Pièce	Radiateur	Métal	Peinture	0,85	MESURE
Etage	Pièce 12	Pièce	Réseau de distribution	Métal	Peinture	0,01	MESURE
Etage	Pièce 12	Pièce	Plafond	Plaque de plâtre	Fibre de verre	0,38	MESURE
Etage	Pièce 36	Ensemble des murs	Murs	Béton	Faïence	0,88	MESURE
Etage	Pièce 36	Ensemble des murs	Murs	Béton	Fibre de verre	0,60	MESURE
Etage	Pièce 36	Pièce	Porte dormant	Bois	Peinture	0,79	MESURE
Etage	Pièce 36	Pièce	Porte ouvrant	Bois	Peinture	0,97	MESURE

Etage	Local	Zone	Unité de diagnostic	Substrat	Revêtement	Valeur en mg/cm²	Mesure ou constat visuel
Etage	Pièce 36	Ensemble des murs	plinthes ensemble des plinthes	Carrelage	Sans	0,96	MESURE
Etage	Pièce 36	Pièce	Réseau de distribution	Métal	Peinture	0,68	MESURE
Etage	Pièce 36	Pièce	Plafond	Plaque de plâtre	Fibre de verre	0,28	MESURE
Etage	Pièce 13	Ensemble des murs	Murs	Béton	Papier Peint	0,46	MESURE
Etage	Pièce 13	Pièce	Porte Ensemble des dormants	Métal	Peinture	0,34	MESURE
Etage	Pièce 13	Pièce	Porte ouvrant	Métal	Peinture	0,88	MESURE
Etage	Pièce 13	Pièce	Porte ouvrant	Bois	Peinture	0,62	MESURE
Etage	Pièce 13	Pièce	Fenêtre battante ensemble dormant EXT	PVC	Sans		NM
Etage	Pièce 13	Pièce	Fenêtre battante ensemble dormant INT	PVC	Sans		NM
Etage	Pièce 13	Pièce	Fenêtre battante ensemble ouvrant EXT	PVC	Sans		NM
Etage	Pièce 13	Pièce	Fenêtre battante ensemble ouvrant INT	PVC	Sans		NM
Etage	Pièce 13	Ensemble des murs	plinthes ensemble des plinthes	Bois	Peinture	0,89	MESURE
Etage	Pièce 13	Pièce	Radiateur	Métal	Peinture	0,02	MESURE
Etage	Pièce 13	Pièce	Réseau de distribution	Métal	Peinture	0,43	MESURE
Etage	Pièce 13	Pièce	Plafond	Plaque de plâtre	Fibre de verre	0,16	MESURE
Etage	Pièce 15	Ensemble des murs	Murs	Béton	Faïence	0,74	MESURE
Etage	Pièce 15	Pièce	Porte dormant	Métal	Peinture	0,88	MESURE
Etage	Pièce 15	Pièce	Porte ouvrant	Bois	Peinture	0,57	MESURE
Etage	Pièce 15	Pièce	Fenêtre battante dormant EXT	PVC	Sans		NM
Etage	Pièce 15	Pièce	Fenêtre battante dormant INT	PVC	Sans		NM
Etage	Pièce 15	Pièce	Fenêtre battante ouvrant EXT	PVC	Sans		NM
Etage	Pièce 15	Pièce	Fenêtre battante ouvrant INT	PVC	Sans		NM
Etage	Pièce 15	Pièce	Radiateur	Métal	Peinture	0,40	MESURE

Etage	Local	Zone	Unité de diagnostic	Substrat	Revêtement	Valeur en mg/cm²	Mesure ou constat visuel
Etage	Pièce 15	Pièce	Réseau de distribution	Métal	Peinture	0,79	MESURE
Etage	Pièce 15	Pièce	Plafond	Plaque de plâtre	Fibre de verre	0,68	MESURE
Etage	Pièce 13 B	Ensemble des murs	Murs	Béton	Peinture	0,27	MESURE
Etage	Pièce 13 B	Pièce	Porte dormant	Bois	Peinture	0,35	MESURE
Etage	Pièce 13 B	Pièce	Porte ouvrant	Bois	Peinture	0,67	MESURE
Etage	Pièce 13 B	Pièce	Plafond	Plaque de plâtre	Fibre de verre	0,62	MESURE
Etage	Pièce 35	Ensemble des murs	Murs	Béton	Fibre de verre	0,02	MESURE
Etage	Pièce 35	Pièce	Porte Fenêtre dormant EXT	Aluminium	Peinture	0,81	MESURE
Etage	Pièce 35	Pièce	Porte Fenêtre dormant INT	Aluminium	Peinture	0,48	MESURE
Etage	Pièce 35	Pièce	Porte Fenêtre ouvrant EXT	Aluminium	Peinture	0,89	MESURE
Etage	Pièce 35	Pièce	Porte Fenêtre ouvrant INT	Aluminium	Peinture	0,57	MESURE
Etage	Pièce 35	Pièce	Escalier limon	Bois	Peinture	0,08	MESURE
Etage	Pièce 35	Pièce	Escalier Rampe	Métal	Peinture	0,46	MESURE
Etage	Pièce 35	Ensemble des murs	plinthes ensemble des plinthes	Bois	Peinture	0,12	MESURE
Etage	Pièce 35	Pièce	Réseau de distribution	Métal	Peinture	0,17	MESURE
Etage	Pièce 35	Pièce	Radiateur	Métal	Peinture	0,68	MESURE
Etage	Pièce 35	Pièce	Plafond	Plaque de plâtre	Fibre de verre	0,42	MESURE
Etage	Pièce 17	Ensemble des murs	Murs	Béton	Papier Peint	0,95	MESURE
Etage	Pièce 17	Pièce	Porte Ensemble des dormants	Métal	Peinture	0,14	MESURE
Etage	Pièce 17	Pièce	Porte ouvrant	Métal	Peinture	0,46	MESURE
Etage	Pièce 17	Pièce	Porte ouvrant	Bois	Peinture	0,34	MESURE
Etage	Pièce 17	Pièce	Fenêtre battante ensemble dormant EXT	PVC	Sans		NM
Etage	Pièce 17	Pièce	Fenêtre battante ensemble dormant INT	PVC	Sans		NM
Etage	Pièce 17	Pièce	Fenêtre battante ensemble ouvrant EXT	PVC	Sans		NM
Etage	Pièce 17	Pièce	Fenêtre battante ensemble ouvrant INT	PVC	Sans		NM

Etage	Local	Zone	Unité de diagnostic	Substrat	Revêtement	Valeur en mg/cm²	Mesure ou constat visuel
Etage	Pièce 17	Ensemble des murs	plinthes ensemble des plinthes	Bois	Peinture	0,82	MESURE
Etage	Pièce 17	Pièce	Radiateur	Métal	Peinture	0,35	MESURE
Etage	Pièce 17	Pièce	Réseau de distribution	Métal	Peinture	0,06	MESURE
Etage	Pièce 17	Pièce	Plafond	Plaque de plâtre	Fibre de verre	0,40	MESURE
Etage	Pièce 18	Ensemble des murs	Murs	Béton	Faïence	0,71	MESURE
Etage	Pièce 18	Pièce	Porte dormant	Métal	Peinture	0,66	MESURE
Etage	Pièce 18	Pièce	Porte ouvrant	Bois	Peinture	0,10	MESURE
Etage	Pièce 18	Pièce	Fenêtre battante ensemble dormant EXT	PVC	Sans		NM
Etage	Pièce 18	Pièce	Fenêtre battante ensemble dormant INT	PVC	Sans		NM
Etage	Pièce 18	Pièce	Fenêtre battante ensemble ouvrant EXT	PVC	Sans		NM
Etage	Pièce 18	Pièce	Fenêtre battante ensemble ouvrant INT	PVC	Sans		NM
Etage	Pièce 18	Ensemble des murs	plinthes ensemble des plinthes	Carrelage	Sans	0,59	MESURE
Etage	Pièce 18	Pièce	Radiateur	Métal	Peinture	0,50	MESURE
Etage	Pièce 18	Pièce	Réseau de distribution	Métal	Peinture	0,79	MESURE
Etage	Pièce 18	Pièce	Plafond	Plaque de plâtre	Fibre de verre	0,85	MESURE
Etage	Pièce 18 B	Ensemble des murs	Murs	Béton	Faïence	0,53	MESURE
Etage	Pièce 18 B	Ensemble des murs	Murs	Béton	Peinture	0,26	MESURE
Etage	Pièce 18 B	Pièce	Porte dormant	Métal	Peinture	0,24	MESURE
Etage	Pièce 18 B	Pièce	Porte ouvrant	Bois	Peinture	0,71	MESURE
Etage	Pièce 18 B	Pièce	Réseau de distribution	Métal	Peinture	0,17	MESURE
Etage	Pièce 18 B	Pièce	Plafond	Plaque de plâtre	Fibre de verre	0,68	MESURE
Etage	Pièce 20	Ensemble des murs	Murs	Béton	Papier Peint	0,30	MESURE
Etage	Pièce 20	Pièce	Porte dormant	Bois	Peinture	0,94	MESURE
Etage	Pièce 20	Pièce	Porte ouvrant	Bois	Peinture	0,10	MESURE
Etage	Pièce 20	Pièce	Fenêtre battante ensemble dormant EXT	PVC	Sans		NM

Etage	Local	Zone	Unité de diagnostic	Substrat	Revêtement	Valeur en mg/cm²	Mesure ou constat visuel
Etage	Pièce 20	Pièce	Fenêtre battante ensemble dormant INT	PVC	Sans		NM
Etage	Pièce 20	Pièce	Fenêtre battante ensemble ouvrant EXT	PVC	Sans		NM
Etage	Pièce 20	Pièce	Fenêtre battante ensemble ouvrant INT	PVC	Sans		NM
Etage	Pièce 20	Ensemble des murs	plinthes ensemble des plinthes	Bois	Peinture	0,46	MESURE
Etage	Pièce 20	Pièce	Radiateur	Métal	Peinture	0,70	MESURE
Etage	Pièce 20	Pièce	Réseau de distribution	Métal	Peinture	0,90	MESURE
Etage	Pièce 20	Pièce	Plafond	Plaque de plâtre	Fibre de verre	0,39	MESURE
Etage	Pièce 34	Ensemble des murs	Murs	Béton	Peinture	0,01	MESURE
Etage	Pièce 34	Ensemble des murs	Murs	Béton	Faïence	0,73	MESURE
Etage	Pièce 34	Pièce	Porte dormant	Métal	Peinture	0,26	MESURE
Etage	Pièce 34	Pièce	Porte ouvrant	Bois	Peinture	0,12	MESURE
Etage	Pièce 34	Ensemble des murs	plinthes ensemble des plinthes	Bois	Peinture	0,58	MESURE
Etage	Pièce 34	Pièce	Réseau de distribution	Métal	Peinture	0,43	MESURE
Etage	Pièce 34	Pièce	Plafond	Plaque de plâtre	Fibre de verre	0,28	MESURE
Etage	Pièce 22	Ensemble des murs	Murs	Béton	Papier Peint	0,77	MESURE
Etage	Pièce 22	Pièce	Porte Ensemble des dormants	Métal	Peinture	0,62	MESURE
Etage	Pièce 22	Pièce	Porte ouvrant	Bois	Peinture	0,47	MESURE
Etage	Pièce 22	Pièce	Fenêtre battante ensemble dormant EXT	PVC	Sans		NM
Etage	Pièce 22	Pièce	Fenêtre battante ensemble dormant INT	PVC	Sans		NM
Etage	Pièce 22	Pièce	Fenêtre battante ensemble ouvrant EXT	PVC	Sans		NM
Etage	Pièce 22	Pièce	Fenêtre battante ensemble ouvrant INT	PVC	Sans		NM
Etage	Pièce 22	Ensemble des murs	plinthes ensemble des plinthes	Bois	Peinture	0,86	MESURE
Etage	Pièce 22	Pièce	Radiateur	Métal	Peinture	0,63	MESURE

Etage	Local	Zone	Unité de diagnostic	Substrat	Revêtement	Valeur en mg/cm²	Mesure ou constat visuel
Etage	Pièce 22	Pièce	Réseau de distribution	Métal	Peinture	0,08	MESURE
Etage	Pièce 22	Pièce	Plafond	Plaque de plâtre	Fibre de verre	0,34	MESURE
Etage	Pièce 24	Ensemble des murs	Murs	Béton	Faïence	1,00	MESURE
Etage	Pièce 24	Pièce	Porte dormant	Métal	Peinture	0,39	MESURE
Etage	Pièce 24	Pièce	Porte ouvrant	Bois	Peinture	0,73	MESURE
Etage	Pièce 24	Pièce	Fenêtre battante ensemble dormant EXT	PVC	Sans		NM
Etage	Pièce 24	Pièce	Fenêtre battante ensemble dormant INT	PVC	Sans		NM
Etage	Pièce 24	Pièce	Fenêtre battante ensemble ouvrant EXT	PVC	Sans		NM
Etage	Pièce 24	Pièce	Fenêtre battante ensemble ouvrant INT	PVC	Sans		NM
Etage	Pièce 24	Ensemble des murs	plinthes ensemble des plinthes	Carrelage	Sans	0,85	MESURE
Etage	Pièce 24	Pièce	Radiateur	Métal	Peinture	0,43	MESURE
Etage	Pièce 24	Pièce	Réseau de distribution	Métal	Peinture	0,38	MESURE
Etage	Pièce 24	Pièce	Plafond	Plaque de plâtre	Fibre de verre	0,56	MESURE
Etage	Pièce 24 B	Ensemble des murs	Murs	Béton	Faïence	0,56	MESURE
Etage	Pièce 24 B	Ensemble des murs	Murs	Béton	Peinture	0,51	MESURE
Etage	Pièce 24 B	Pièce	Porte dormant	Métal	Peinture	0,56	MESURE
Etage	Pièce 24 B	Pièce	Porte ouvrant	Bois	Peinture	0,27	MESURE
Etage	Pièce 24 B	Pièce	Réseau de distribution	Métal	Peinture	0,76	MESURE
Etage	Pièce 24 B	Pièce	Plafond	Plaque de plâtre	Fibre de verre	0,60	MESURE
Etage	Pièce 26	Ensemble des murs	Murs	Béton	Papier Peint	0,42	MESURE
Etage	Pièce 26	Pièce	Porte dormant	Bois	Peinture	0,44	MESURE
Etage	Pièce 26	Pièce	Porte ouvrant	Bois	Peinture	0,28	MESURE
Etage	Pièce 26	Pièce	Fenêtre battante ensemble dormant EXT	PVC	Sans		NM
Etage	Pièce 26	Pièce	Fenêtre battante ensemble dormant INT	PVC	Sans		NM

Etage	Local	Zone	Unité de diagnostic	Substrat	Revêtement	Valeur en mg/cm²	Mesure ou constat visuel
Etage	Pièce 26	Pièce	Fenêtre battante ensemble ouvrant EXT	PVC	Sans		NM
Etage	Pièce 26	Pièce	Fenêtre battante ensemble ouvrant INT	PVC	Sans		NM
Etage	Pièce 26	Ensemble des murs	plinthes ensemble des plinthes	Bois	Peinture	0,48	MESURE
Etage	Pièce 26	Pièce	Radiateur	Métal	Peinture	0,77	MESURE
Etage	Pièce 26	Pièce	Réseau de distribution	Métal	Peinture	0,59	MESURE
Etage	Pièce 26	Pièce	Plafond	Plaque de plâtre	Fibre de verre	0,40	MESURE
Etage	Pièce 33	Ensemble des murs	Murs	Béton	Peinture	0,17	MESURE
Etage	Pièce 33	Ensemble des murs	Murs	Béton	Faïence	0,49	MESURE
Etage	Pièce 33	Pièce	Porte dormant	Métal	Peinture	0,70	MESURE
Etage	Pièce 33	Pièce	Porte ouvrant	Bois	Peinture	0,08	MESURE
Etage	Pièce 33	Ensemble des murs	plinthes ensemble des plinthes	Bois	Peinture	0,56	MESURE
Etage	Pièce 33	Pièce	Réseau de distribution	Métal	Peinture	0,41	MESURE
Etage	Pièce 33	Pièce	Plafond	Plaque de plâtre	Fibre de verre	0,18	MESURE
Etage	Pièce 27	Ensemble des murs	Murs	Béton	Papier Peint	0,71	MESURE
Etage	Pièce 27	Pièce	Porte Ensemble des dormants	Métal	Peinture	0,02	MESURE
Etage	Pièce 27	Pièce	Porte dormant	Bois	Peinture	0,13	MESURE
Etage	Pièce 27	Pièce	Porte Ensemble des ouvrants	Bois	Peinture	0,61	MESURE
Etage	Pièce 27	Pièce	Fenêtre battante ensemble dormant EXT	PVC	Sans		NM
Etage	Pièce 27	Pièce	Fenêtre battante ensemble dormant INT	PVC	Sans		NM
Etage	Pièce 27	Pièce	Fenêtre battante ensemble ouvrant EXT	PVC	Sans		NM
Etage	Pièce 27	Pièce	Fenêtre battante ensemble ouvrant INT	PVC	Sans		NM
Etage	Pièce 27	Ensemble des murs	plinthes ensemble des plinthes	Bois	Peinture	0,25	MESURE
Etage	Pièce 27	Pièce	Radiateur	Métal	Peinture	0,77	MESURE

Etage	Local	Zone	Unité de diagnostic	Substrat	Revêtement	Valeur en mg/cm²	Mesure ou constat visuel
Etage	Pièce 27	Pièce	Réseau de distribution	Métal	Peinture	0,59	MESURE
Etage	Pièce 27	Pièce	Plafond	Plaque de plâtre	Fibre de verre	0,81	MESURE
Etage	Pièce 32	Ensemble des murs	Murs	Béton	Peinture	0,37	MESURE
Etage	Pièce 32	Ensemble des murs	Murs	Béton	Faïence	0,55	MESURE
Etage	Pièce 32	Pièce	Porte dormant	Métal	Peinture	0,40	MESURE
Etage	Pièce 32	Pièce	Porte dormant	Bois	Peinture	0,78	MESURE
Etage	Pièce 32	Pièce	Porte ouvrant	Bois	Peinture	0,49	MESURE
Etage	Pièce 32	Pièce	Fenêtre battante ensemble dormant EXT	PVC	Sans		NM
Etage	Pièce 32	Pièce	Fenêtre battante ensemble dormant INT	PVC	Sans		NM
Etage	Pièce 32	Pièce	Fenêtre battante ensemble ouvrant EXT	PVC	Sans		NM
Etage	Pièce 32	Pièce	Fenêtre battante ensemble ouvrant INT	PVC	Sans		NM
Etage	Pièce 32	Ensemble des murs	plinthes ensemble des plinthes	Carrelage	Sans	0,85	MESURE
Etage	Pièce 32	Pièce	Radiateur	Métal	Peinture	0,83	MESURE
Etage	Pièce 32	Pièce	Réseau de distribution	Métal	Peinture	0,40	MESURE
Etage	Pièce 32	Pièce	Plafond	Plaque de plâtre	Fibre de verre	0,38	MESURE
Etage	Pièce 32 B	Ensemble des murs	Murs	Béton	Peinture	0,84	MESURE
Etage	Pièce 32 B	Ensemble des murs	Murs	Béton	Faïence	0,46	MESURE
Etage	Pièce 32 B	Pièce	Porte dormant	Bois	Peinture	0,57	MESURE
Etage	Pièce 32 B	Pièce	Porte ouvrant	Bois	Peinture	0,65	MESURE
Etage	Pièce 32 B	Pièce	Réseau de distribution	Métal	Peinture	0,78	MESURE
Etage	Pièce 32 B	Pièce	Plafond	Plaque de plâtre	Fibre de verre	0,03	MESURE
Etage	Pièce 23	Ensemble des murs	Murs	Béton	Papier Peint	0,09	MESURE
Etage	Pièce 23	Pièce	Porte dormant	Métal	Peinture	0,84	MESURE
Etage	Pièce 23	Pièce	Porte dormant	Bois	Peinture	0,10	MESURE
Etage	Pièce 23	Pièce	Porte ouvrant	Bois	Peinture	0,84	MESURE

Etage	Local	Zone	Unité de diagnostic	Substrat	Revêtement	Valeur en mg/cm²	Mesure ou constat visuel
Etage	Pièce 23	Pièce	Fenêtre battante ensemble dormant EXT	PVC	Sans		NM
Etage	Pièce 23	Pièce	Fenêtre battante ensemble dormant INT	PVC	Sans		NM
Etage	Pièce 23	Pièce	Fenêtre battante ensemble ouvrant EXT	PVC	Sans		NM
Etage	Pièce 23	Pièce	Fenêtre battante ensemble ouvrant INT	PVC	Sans		NM
Etage	Pièce 23	Ensemble des murs	plinthes ensemble des plinthes	Bois	Peinture	0,78	MESURE
Etage	Pièce 23	Pièce	Radiateur	Métal	Peinture	0,57	MESURE
Etage	Pièce 23	Pièce	Réseau de distribution	Métal	Peinture	0,43	MESURE
Etage	Pièce 23	Pièce	Plafond	Plaque de plâtre	Fibre de verre	0,83	MESURE
Etage	Pièce 25	Ensemble des murs	Murs	Béton	Peinture	0,49	MESURE
Etage	Pièce 25	Ensemble des murs	Murs	Béton	Faïence	0,43	MESURE
Etage	Pièce 25	Pièce	Porte dormant	Bois	Peinture	0,13	MESURE
Etage	Pièce 25	Pièce	Porte ouvrant	Bois	Peinture	0,03	MESURE
Etage	Pièce 25	Ensemble des murs	plinthes ensemble des plinthes	Bois	Peinture	0,20	MESURE
Etage	Pièce 25	Pièce	Réseau de distribution	Métal	Peinture	0,52	MESURE
Etage	Pièce 25	Pièce	Plafond	Plaque de plâtre	Fibre de verre	0,44	MESURE
Etage	Pièce 21	Ensemble des murs	Murs	Béton	Papier Peint	0,06	MESURE
Etage	Pièce 21	Pièce	Porte Ensemble des dormants	Métal	Peinture	0,20	MESURE
Etage	Pièce 21	Pièce	Porte dormant	Bois	Peinture	0,33	MESURE
Etage	Pièce 21	Pièce	Porte Ensemble des ouvrants	Bois	Peinture	0,79	MESURE
Etage	Pièce 21	Pièce	Fenêtre battante ensemble dormant EXT	PVC	Sans		NM
Etage	Pièce 21	Pièce	Fenêtre battante ensemble dormant INT	PVC	Sans		NM
Etage	Pièce 21	Pièce	Fenêtre battante ensemble ouvrant EXT	PVC	Sans		NM
Etage	Pièce 21	Pièce	Fenêtre battante ensemble ouvrant INT	PVC	Sans		NM

Etage	Local	Zone	Unité de diagnostic	Substrat	Revêtement	Valeur en mg/cm²	Mesure ou constat visuel
Etage	Pièce 21	Ensemble des murs	plinthes ensemble des plinthes	Bois	Peinture	0,32	MESURE
Etage	Pièce 21	Pièce	Radiateur	Métal	Peinture	0,39	MESURE
Etage	Pièce 21	Pièce	Réseau de distribution	Métal	Peinture	0,07	MESURE
Etage	Pièce 21	Pièce	Plafond	Plaque de plâtre	Fibre de verre	0,73	MESURE
Etage	Pièce 19	Ensemble des murs	Murs	Béton	Peinture	0,73	MESURE
Etage	Pièce 19	Ensemble des murs	Murs	Béton	Faïence	0,84	MESURE
Etage	Pièce 19	Pièce	Porte dormant	Métal	Peinture	0,69	MESURE
Etage	Pièce 19	Pièce	Porte dormant	Bois	Peinture	0,07	MESURE
Etage	Pièce 19	Pièce	Porte ouvrant	Bois	Peinture	0,51	MESURE
Etage	Pièce 19	Pièce	Fenêtre battante ensemble dormant EXT	PVC	Sans		NM
Etage	Pièce 19	Pièce	Fenêtre battante ensemble dormant INT	PVC	Sans		NM
Etage	Pièce 19	Pièce	Fenêtre battante ensemble ouvrant EXT	PVC	Sans		NM
Etage	Pièce 19	Pièce	Fenêtre battante ensemble ouvrant INT	PVC	Sans		NM
Etage	Pièce 19	Ensemble des murs	plinthes ensemble des plinthes	Carrelage	Sans	0,28	MESURE
Etage	Pièce 19	Pièce	Radiateur	Métal	Peinture	0,06	MESURE
Etage	Pièce 19	Pièce	Réseau de distribution	Métal	Peinture	0,12	MESURE
Etage	Pièce 19	Pièce	Plafond	Plaque de plâtre	Fibre de verre	0,84	MESURE
Etage	Pièce 19 B	Ensemble des murs	Murs	Béton	Peinture	0,41	MESURE
Etage	Pièce 19 B	Ensemble des murs	Murs	Béton	Faïence	0,14	MESURE
Etage	Pièce 19 B	Pièce	Porte dormant	Bois	Peinture	0,37	MESURE
Etage	Pièce 19 B	Pièce	Porte ouvrant	Bois	Peinture	0,27	MESURE
Etage	Pièce 19 B	Pièce	Réseau de distribution	Métal	Peinture	0,10	MESURE
Etage	Pièce 19 B	Pièce	Plafond	Plaque de plâtre	Fibre de verre	0,55	MESURE
Etage	Pièce 16	Ensemble des murs	Murs	Béton	Papier Peint	0,54	MESURE
Etage	Pièce 16	Pièce	Porte dormant	Métal	Peinture	0,90	MESURE

Etage	Local	Zone	Unité de diagnostic	Substrat	Revêtement	Valeur en mg/cm²	Mesure ou constat visuel
Etage	Pièce 16	Pièce	Porte dormant	Bois	Peinture	0,30	MESURE
Etage	Pièce 16	Pièce	Porte ouvrant	Bois	Peinture	0,75	MESURE
Etage	Pièce 16	Pièce	Fenêtre battante ensemble dormant EXT	PVC	Sans		NM
Etage	Pièce 16	Pièce	Fenêtre battante ensemble dormant INT	PVC	Sans		NM
Etage	Pièce 16	Pièce	Fenêtre battante ensemble ouvrant EXT	PVC	Sans		NM
Etage	Pièce 16	Pièce	Fenêtre battante ensemble ouvrant INT	PVC	Sans		NM
Etage	Pièce 16	Ensemble des murs	plinthes ensemble des plinthes	Bois	Peinture	0,54	MESURE
Etage	Pièce 16	Pièce	Radiateur	Métal	Peinture	0,73	MESURE
Etage	Pièce 16	Pièce	Réseau de distribution	Métal	Peinture	0,08	MESURE
Etage	Pièce 16	Pièce	Plafond	Plaque de plâtre	Fibre de verre	0,25	MESURE
Etage	Pièce 31	Ensemble des murs	Murs	Béton	Peinture	0,86	MESURE
Etage	Pièce 31	Ensemble des murs	Murs	Béton	Faïence	0,91	MESURE
Etage	Pièce 31	Pièce	Porte dormant	Bois	Peinture	0,66	MESURE
Etage	Pièce 31	Pièce	Porte ouvrant	Bois	Peinture	0,01	MESURE
Etage	Pièce 31	Ensemble des murs	plinthes ensemble des plinthes	Bois	Peinture	0,78	MESURE
Etage	Pièce 31	Pièce	Réseau de distribution	Métal	Peinture	0,62	MESURE
Etage	Pièce 31	Pièce	Plafond	Plaque de plâtre	Fibre de verre	0,10	MESURE
Etage	Pièce 30	Ensemble des murs	Murs	Béton	Fibre de verre	0,33	MESURE
Etage	Pièce 30	Pièce	Porte Fenêtre dormant EXT	Aluminium	Peinture	0,72	MESURE
Etage	Pièce 30	Pièce	Porte Fenêtre dormant INT	Aluminium	Peinture	0,99	MESURE
Etage	Pièce 30	Pièce	Porte Fenêtre ouvrant EXT	Aluminium	Peinture	0,23	MESURE
Etage	Pièce 30	Pièce	Porte Fenêtre ouvrant INT	Aluminium	Peinture	0,44	MESURE
Etage	Pièce 30	Pièce	Escalier limon	Bois	Peinture	0,31	MESURE
Etage	Pièce 30	Pièce	Escalier Rampe	Métal	Peinture	0,90	MESURE
Etage	Pièce 30	Ensemble des murs	plinthes ensemble des plinthes	Bois	Peinture	0,30	MESURE

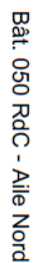
Etage	Local	Zone	Unité de diagnostic	Substrat	Revêtement	Valeur en mg/cm²	Mesure ou constat visuel
Etage	Pièce 30	Pièce	Réseau de distribution	Métal	Peinture	0,27	MESURE
Etage	Pièce 30	Pièce	Radiateur	Métal	Peinture	0,91	MESURE
Etage	Pièce 30	Pièce	Plafond	Plaque de plâtre	Fibre de verre	0,48	MESURE

Liste des locaux non visités concernés par les travaux et justification

PIECE	ETAGE	STATUT DE VISITE
NEANT		

Liste des éléments non inspectés et justification

PIECE	ETAGE	ELEMENTS	REPERAGE	RESULTAT
NEANT				

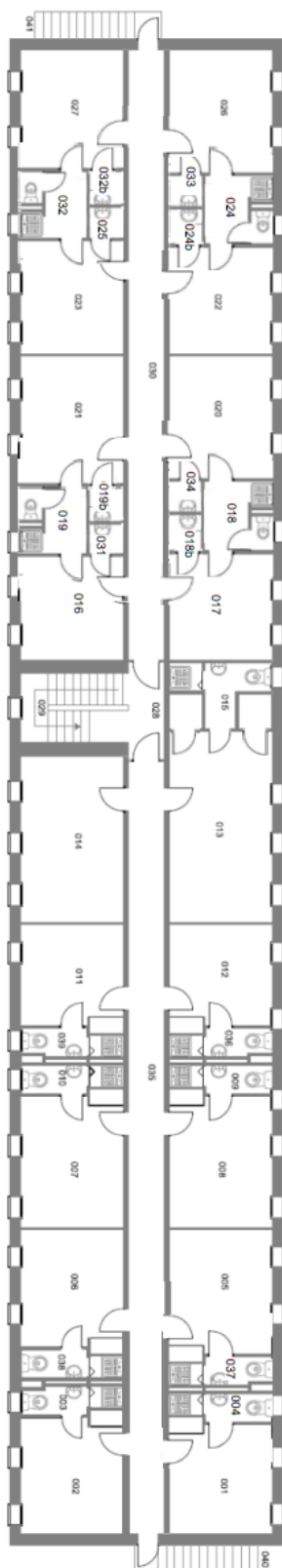


Entrée

Bât. 050 RdC - Aile Sud

Bât. 050 R+1 - Allée Nord

Bât. 050 R+1 - Allée Sud



H \ NOTICE D'INFORMATION

Les effets du plomb sur la santé

L'ingestion ou l'inhalation de plomb est toxique. Elle provoque des effets réversibles (anémie, troubles digestifs, baisse de la fertilité) ou irréversibles (atteinte du système nerveux, baisse du quotient intellectuel, avortement etc.). Une fois dans l'organisme, le plomb est stocké, notamment dans les os, d'où il peut être libéré dans le sang, des années ou même des dizaines d'années plus tard. L'intoxication chronique par le plomb, appelée saturnisme, est particulièrement grave chez le jeune enfant (perturbation du développement du cerveau). Les femmes en âge de procréer doivent également se protéger car, pendant la grossesse, le plomb peut traverser le placenta et contaminer le fœtus.

Comment se contamine-t-on ?

Les opérateurs se contaminent en respirant ou en avalant les particules de plomb contenues dans les fumées ou poussières :

Sur les chantiers

- en travaillant sans protection,
- en fumant ou s'alimentant avec les mains sales,
- en se rongant les ongles,
- en mâchant de la gomme ou autres.

Hors lieux de travail

Les particules déposées sur les cheveux, la barbe, la peau, les vêtements peuvent être importées dans les véhicules et au domicile des intervenants qui peuvent continuer à se contaminer et contaminer leurs proches.

Que faire en cas de risque potentiel sur un chantier ?

Identifier la présence de plomb (obligation d'évaluer les risques)

- Exploiter le diagnostic plomb avant travaux pour construire le projet de rénovation/réhabilitation et démolition
- Remettre le diagnostic plomb avant travaux aux entreprises intervenantes

Choisir un mode opératoire le moins polluant

En concertation avec les différents acteurs et les entreprises, choisir la technique d'intervention la moins polluante (Exemples : éviter le sablage/grenaillage, préférer le recouvrement au retrait des peintures par décapage mécanique ou chimique, utiliser des outils manuels peu émissifs)

Définir les mesures de prévention et d'hygiène adaptées (obligation de sécurité)

- Prévenir le médecin du travail pour la mise en œuvre d'une surveillance médicale adaptée

- Prévoir les installations d'hygiène en adéquation avec la configuration du chantier
- Choisir, fournir et entretenir les équipements de protection collective et individuelle adaptés y compris les vêtements de travail et combinaisons jetables,
- Prévoir les installations d'hygiène (vestiaires – douches – sanitaires – restauration),
- Prévoir un nettoyage régulier du véhicule (point d'eau, jerrican, sol, volant, sièges, étagère, outils, ...) en informant l'intervenant de la présence de plomb,
- Prévoir les mesures d'évacuation et d'élimination des déchets,
- Informer et former l'encadrement et les salariés sur les risques, moyens de protection et mesures d'hygiène, notamment :
 - Interdire de boire, fumer, mâcher de la gomme ou manger sur le chantier,
 - Rendre obligatoire le lavage des mains et du visage à chaque pause et la douche en fin de journée,
 - Interdire la prise de repas en vêtements de travail, sauf si ceux-ci ont été protégés par une combinaison jetable,
 - Ne pas ramener de vêtements de travail souillés à son domicile, d'où l'intérêt de porter une combinaison jetable.

Contacter votre médecin du travail et les organismes de prévention pour :

- des conseils dans le choix des protections,
- une aide à l'information et à la formation,
- une mise en œuvre d'une surveillance médicale adaptée (service de santé au travail).

Si vous envisagez de réaliser des travaux sur des revêtements contenant du plomb et/ou des matériaux en plomb, sachez que le plomb est dangereux pour la santé.

Des documents vous informent :

- le diagnostic plomb avant travaux vous permet de localiser précisément ces revêtements et matériaux : lisez-le attentivement ! (seul ou en complément du Constat du Risque d'Exposition au Plomb)
- la présente notice d'information résume ce que vous devez savoir pour éviter l'exposition au plomb des travailleurs amenés à réaliser ces travaux.
- Les guides de prévention :
 - **Guides OPPBTP** « Peintures au plomb - Aide au choix d'une solution technique de traitement pour les professionnels du bâtiment » (téléchargeable sur www.preventionbtp.fr)
 - **Guide INRS** « Interventions sur les peintures contenant du plomb », ED 909 (téléchargeable sur www.inrs.fr)

Attestations

Votre Assurance
 ▶ RC PRESTATAIRES



Assurance et Banque

ATTESTATION

COURTIER
VD ASSOCIES
 81 BOULEVARD PIERRE PREMIER
 33110 LE BOUSCAT
Tél : 05 56 30 95 75
 Fax : 08 97 50 56 06
 Email : CONTACT@VDASSOCIES.FR
 Portefeuille : 0201478984

SOCOTEC DIAGNOSTIC
 21 ROUTE D'ALBERT
 62450 AVESNES LES BAPAUME

Vos références :

Contrat n° 10158549604
 Client n° 0626089020

AXA France IARD, atteste que :

SOCOTEC DIAGNOSTIC
21 ROUTE D'ALBERT
62450 AVESNES LES BAPAUME

est titulaire d'un contrat d'assurance N° 10158549604 ayant pris effet le 01/03/2018.
 Ce contrat garantit les conséquences pécuniaires de la Responsabilité Civile pouvant lui incomber du fait de l'exercice des activités de **DIAGNOSTICS TECHNIQUES IMMOBILIERS** suivantes :

AMIANTE :
 ETAT MENTIONNANT LA PRESENCE OU L'ABSENCE DE MATERIAUX CONTENANT DE L'AMIANTE
 DIAGNOSTIC TECHNIQUE AMIANTE
 DIAGNOSTIC AMIANTE PARTIES PRIVATIVES
 CONTROLE PERIODIQUE (AMIANTE)
 CONTROLE VISUEL APRES TRAVAUX (PLOMB - AMIANTE)
 REPERAGE AMIANTE AVANT/ APRES TRAVAUX ET DEMOLITION
 REPERAGE AMIANTE ET D'HAP SUR SURFACE BITUMEE ET ENROBES

PLOMB :
 DIAGNOSTIC PLOMB DANS L'EAU
 CONSTAT DES RISQUES D'EXPOSITION AU PLOMB (CREP)
 DIAGNOSTIC DE RISQUE D'INTOXICATION AU PLOMB DANS LES PEINTURES (DRIPP)
 RECHERCHE DE PLOMB AVANT TRAVAUX / DEMOLITION

ETAT PARASITAIRE :
 ETAT RELATIF A LA PRESENCE DE TERMITES
 ETAT PARASITAIRE (MERULES, VRILLETES, LYCTUS)
 INFORMATION SUR LA PRESENCE DE RISQUE DE MERULE (LOI ALUR)

MESURES :
 MESURAGE LOI CARREZ ET LOI BOUTIN
 CALCULS DES MILLIEMES -TANTIEMES DE COPROPRIETE ET REALISATION DE PLANS ASSOCIES SELON LES TEXTES SUIVANTS : LOI

100551620180710

AXA France IARD SA
 Société anonyme au capital de 214 799 030 Euros
 Siège social : 313, Terrasses de l'Arche - 92727 Nanterre Cedex 722 057 460 R.C.S. Nanterre
 Entreprise régie par le Code des assurances - TVA intracommunautaire n° FR 14 722 057 460
 Opérations d'assurances exonérées de TVA - art. 263-C CGI - sauf pour les garanties portées par AXA Assistance

1/2

65-557 DU 10 JUILLET 1965, DECRET 67-223 DU 17 MARS 1967, DECRET 2004- 479 du 27 mai 2004 ET SUIVANTS FIXANT LE STATUT DE LA COPROPRIETE DES IMMEUBLES BATIS.

AUTRES :

ETAT DE L'INSTALLATION INTERIEURE DE GAZ

ETAT DES RISQUES NATURELS, MINIERES ET TECHNOLOGIQUES (ENRNM)

ESRIS (ETAT DES SERVITUDES RISQUES ET D'INFORMATION SUR LES SOLS)

ERP (ETAT DES RISQUES ET POLLUTIONS)

DIAGNOSTIC DE PERFORMANCE ENERGETIQUE

DPE INDIVIDUEL POUR MAISONS INDIVIDUELLES, APPARTEMENTS ET LOTS TERTIAIRES AFFECTES A DES IMMEUBLES A USAGE PRINCIPAL D'HABITATION, AINSI QUE LES ATTESTATIONS DE PRISE EN COMPTE DE LA REGLEMENTATION THERMIQUE.

ETAT DE L'INSTALLATION INTERIEURE D'ELECTRICITE.

ETUDE REGLEMENTATION THERMIQUE 2005 ET 2012.

DOCUMENT ETABLI A L'ISSUE DU CONTROLE DES INSTALLATIONS D'ASSAINISSEMENT NON COLLECTIF

DIAGNOSTIC ASSAINISSEMENT AUTONOME ET COLLECTIF

ETAT DES LIEUX LOCATIFS

DIAGNOSTIC DE SECURITE PISCINE

CERTIFICAT DE DECENCE ET CERTIFICAT DE TRAVAUX DE REHABILITATION

DIAGNOSTIC POUR OBTENTION DE PRET A TAUX ZERO

INFILTROMETRIE-MESURES DE PERMEABILITE DU BATIMENT ET DES RESEAUX AERAIQUES

THERMOGRAPHIE INFRAROUGE

DIAGNOSTIC RADON : DANS TOUS TYPES DE BATIMENTS.

DIAGNOSTIC DANS LE CADRE DE LA LOI SRU AVANT MISE EN COPROPRIETE

DIAGNOSTIC DECHETS DE CHANTIER – ARTICLES R 111-43 A R 111-49 DU CODE DE LA CONSTRUCTION ET DE L'HABITATION

DOCUMENT UNIQUE D'EVALUATION DES RISQUES COPROPRIETE - Articles L 230-2, III, R 230-1 DU CODE DU TRAVAIL

DIAGNOSTIC TECHNIQUE GLOBAL (DTG) POUR LES COPROPRIETES - LOI N° 2014-366 POUR L'ACCES AU LOGEMENT ET UN URBANISME RENOVE « ALUR », A L'EXCLUSION DE MISSIONS RELEVANT D'UN PROFESSIONNEL DE LA VENTE OU DE LA LOCATION DE BIENS IMMOBILIERS.

DIAGNOSTIC ACCESSIBILITE HANDICAPES

EXPERTISE EN VALEUR VENALE ET LOCATIVE (SOUS RESERVE D'OBTENTION DE FORMATION)

ETAT DESCRIPTIF DE DIVISION

CENTRE DE FORMATION

MESURES D'EMPOUSSIEREMENT AMIANTE AVEC STRATEGIE D'ECHANTILLONAGE

DIAGNOSTIC QUALITE DE L'AIR INTERIEUR

VERIFICATION PERIODIQUE ET INITIALE DES INSTALLATIONS ELECTRIQUES

VERIFICATION PERIODIQUE ET INITIALE DES INSTALLATIONS DE GAZ

VERIFICATION PERIODIQUE ET INITIALE DES ENGINS DE LEVAGE ET DE CHANTIER

DIAGNOSTIC SECURITE INCENDIE

CONTROLE DE SECURITE DES AIRES DE JEUX

RECHERCHE DE METAUX LOURDS SUR TOUS TYPES D'OUVRAGES ET DE BATIMENTS

La garantie Responsabilité civile professionnelle s'exerce à concurrence de 5.000.000 € par sinistre et par année d'assurance.

La présente attestation ne peut engager l'Assureur au-delà des limites et conditions du contrat auquel elle se réfère.

La présente attestation est valable pour la période du 01/01/2020 au 31/12/2020 sous réserve des possibilités de suspension ou de résiliation en cours d'année d'assurance pour les cas prévus par le Code des Assurances ou le contrat.

Fait à PARIS le 02 Janvier 2020

Pour la société :



AXA France IARD SA

Société anonyme au capital de 214 799 030 Euros

Siège social : 313, Terrasses de l'Arche - 92727 Nanterre Cedex 722 057 460 R.C.S. Nanterre

Entreprise régie par le Code des assurances - TVA Intracommunautaire n° FR 14 722 057 460

Opérations d'assurances exonérées de TVA - art. 261-C CGI - sauf pour les garanties portées par AXA Assistance

2/2